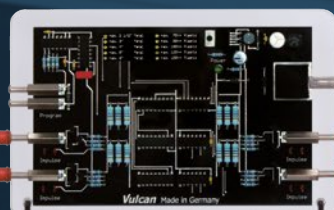




Der elektronische Kalkwandler Für Restaurants und Küchen



Ohne Salz
Ohne Chemie
Ohne Magnetismus



MADE IN

GERMANY





Vulcan – die umweltfreundliche Lösung

In Restaurants und Küchen wird täglich große Mengen Wasser verbraucht, z. B. als Trinkwasser und bei der Zubereitung von Speisen in der Küche.

Vulcan sorgt dafür, dass alle Geräte, die mit Wasser in Berührung kommen, ihre maximale Lebenserwartung erreichen und ihr Wartungsbedarf deutlich reduziert wird.

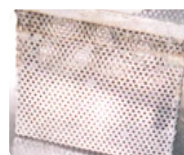
Vulcan ist die salzfreie, umweltfreundliche und kostensparende Lösung für Ihre Probleme mit hartem Wasser.



- ▶ **Reduziert Kalkablagerungen im Rohrleitungssystem**
- ▶ **Längere Lebensdauer und verbesserte Leistung von Geräten und Maschinen**
- ▶ **Weniger Zeit und Aufwand für die Reinigung nötig**
- ▶ **Erhebliche Einsparungen bei den Reinigungsmitteln**
- ▶ **Lebensmittel und Getränke behalten ihren natürlichen Geschmack**
- ▶ **Minimierung der Gesamtbetriebskosten und des Wartungsaufwandes**



a) ohne Behandlung



b) mit Vulcan

In Restaurantküchen gibt es häufig Probleme mit Kalkablagerungen, Bakterienwachstum oder unangenehmen Gerüchen. Studien und Referenzen zeigen die Vorteile von Vulcan bei Anwendungen wie Eismaschinen, Fettabscheidern und Küchengeräten.

Die Bilder a/b zeigen die Ergebnisse in einem Fettabscheider vor und nach der Vulcan-Behandlung. Da Vulcan ohne Chemikalien oder Salz arbeitet, bleibt der natürliche Geschmack des Wassers erhalten. Vulcan reduziert die Menge der Kalkablagerungen und bietet Ihnen eine dauerhafte Lösung ohne laufende Kosten, weniger Reparaturen und Ersatzbeschaffungen.

Umweltfreundliche Wasseraufbereitung

Die **Vulcan - Impuls - Technologie** behandelt das Wasser mit speziellen elektronischen Impulsen, welche die Haftfähigkeit von Kalk reduziert. Dies ist 100 % umweltfreundlich und funktioniert ohne Chemikalien oder Salz. Die Kalkbestandteile werden als feines Pulver einfach mit dem Wasser ausgespült. Vulcan reduziert auch bereits vorhandene Ablagerungen. Zudem bildet Vulcan bei Metallrohren eine natürliche Schutzschicht gegen Rost und Lochfraß.

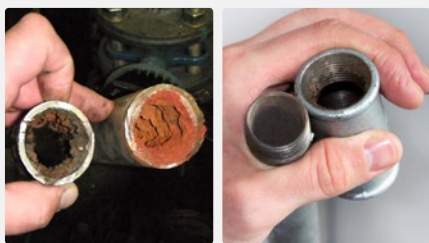




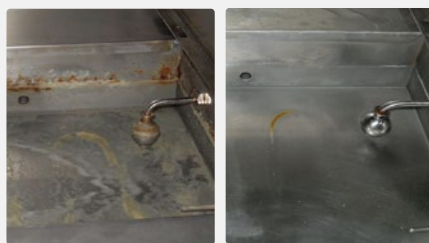
Bei Kalk und Rost

- ✓ Schonende Reduzierung von Kalk in Rohrleitungen
- ✓ Kein Öffnen der Rohrleitung nötig
- ✓ Für Rohrdurchmesser von 1/2" bis 40" (~ 10 - 1000 mm)
- ✓ Für alle Rohrmaterialien geeignet: Eisen, Kupfer, Stahl, Plastik, PVC, PE-x, Verbundmaterialien, etc.
- ✓ Umweltfreundlich – arbeitet ohne Chemie und Salz
- ✓ Maximale Lebensdauer von Maschinen und Zubehör
- ✓ Steuereinheit in Acryl für eine lange Lebensdauer
- ✓ 100% wartungsfrei
- ✓ 25 Jahre internationale Garantie

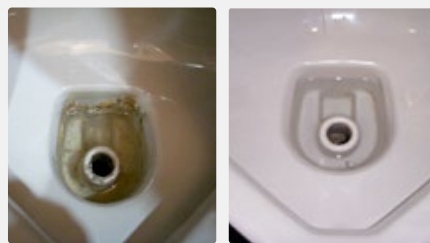
Sichtbare Behandlungserfolge



Rohrleitungssystem



Grillplatte in einem Restaurant



Toilettenschüssel



Eismaschinen arbeiten effizienter und die Bildung von Eiswürfeln wird verbessert.



Kalkablagerungen in der Spülmaschine werden deutlich reduziert und das Geschirr hat weniger Flecken.



Fettabscheider haben eine geringere Geruchsbildung und ein gleichmäßigeres sowie weniger störendes Fett.

Qualität – Made in Germany

- ▶ Hergestellt von Christiani Wassertechnik GmbH (CWT) in Berlin
- ▶ Über 40 Jahre Erfahrung in der physikalischen Wasseraufbereitung
- ▶ In mehr als 70 Ländern verfügbar
- ▶ 25 Jahre internationale Garantie



Mehr Informationen zu Vulcan finden Sie online unter www.cwt-vulcan.com



McDonald's Ukraine Ltd.

Kiev

www.mcdonalds.ua

Sehr geehrter Herr Christiani,

vielen Dank für Ihre Dienste für „McDonald's Ukraine Ltd.“.

Wir sind Ihnen sehr dankbar für Ihre Zusammenarbeit und Unterstützung in den letzten 10 Jahren.

Unser Unternehmen begann seine Tätigkeit in der Ukraine im Jahr 1987.
Seitdem haben wir bereits 57 McDonald's Restaurants eröffnet.

In all diesen Restaurants haben wir Vulcan von CWT International installiert, der an jedem Standort gleichbleibende Ergebnisse geliefert hat.

Die Vulcan-Reihe lässt sich leicht installieren und ist eine sehr nützliche Ergänzung für unser Unternehmen.

Ich möchte hinzufügen, dass die Unterstützung von CWT International für uns hier bei McDonald's Ukraine sehr wichtig ist.

Mit freundlichen Grüßen,

Eugene Molodid

Koordinator für Ausrüstung
McDonald's Ukraine Ltd



Mövenpick Restaurant
Potsdam



Christiani Wassertechnik GmbH

Referenzschreiben

Sehr geehrter Herr Christiani,

unser Mövenpick-Restaurant wurde im Januar 2000 eröffnet. Schon nach kurzer Zeit stellten wir eine starke Verkalkung der Eisbereiter fest. Diese Verkalkungen konnten nur nach und nach beseitigt werden, was sehr zeitaufwendig ist. Um mögliche Verluste zu vermeiden, wurde ein Kurzzeitkalkfilter installiert. Die Betriebszeit dieses Filters ist jedoch begrenzt und verursachte daher hohe Kosten.

Bei einem Messebesuch haben wir uns bei der Firma Christiani Wassertechnik GmbH über weitere Möglichkeiten beraten lassen. Wir installierten den Kalkumwandler Vulcan 5000 und die Eisbereiter funktionieren seitdem einwandfrei.

Der Kalk, der sich vor allem in den Crushed-Ice-Bereitern ansammelt, kann nun leicht entfernt werden, da er in feinkörnige Strukturen umgewandelt wird.

Wir wünschen der Firma Christiani weiterhin viel Erfolg mit ihren hervorragenden Produkten.

Mit freundlichen Grüßen,

Marcel Charrier
Direktor

Mövenpick Zur Historischen Mühle Sanssouci
Zur Historischen Mühle
14469 Potsdam
Tel.: 0331 / 78 14 93
Fax 0331 / 281 49 50



Vulcan 5000



**Vulcan schützt die
Eismaschine**



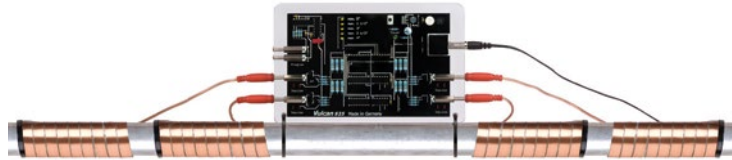
**Vulcan schützt die
Eismacher**



**Weiche Kalkablagerungen las-
sen sich jetzt leicht entfernen**

Mövenpick Restaurant, Potsdam

www.moevenpick.com | Mövenpick Restaurants Deutschland GmbH



The O₂

Wir sind ein stark frequentiertes Restaurant mit 300 Sitzplätzen in der O2 London Arena und hatten in der Vergangenheit große Probleme mit Kalkablagerungen in unseren Glas- und Wäschewaschmaschinen, Spülbecken, Speisewärmern und Toiletten.

Wir haben in der Vergangenheit verschiedene Produkte eingesetzt, um diese Kalkablagerungen zu entfernen, jedoch mit wenig Erfolg, was zu höheren Wartungs- und Ersatzkosten sowie zu höheren Ausgaben für Reinigungsgeräte führte.

Seit CWT Partners Ltd. den Vulcan S25 in unseren Räumlichkeiten installiert hat, konnten wir in den letzten drei Monaten eine deutliche und kontinuierliche Verbesserung feststellen. Unsere Speisewärmer, Dampföfen, Küchenspülen und Toiletten sind frei von Kalkablagerungen, und auch Geschirr und Besteck sind sauberer.

Dies hat dazu beigetragen, den Verbrauch von Reinigungsmitteln und -geräten zu reduzieren, wodurch wir mehr als die Kosten für die Installation des Vulcan S25 eingespart haben. Das Restaurant ist nun in der Lage, auf einem höheren Niveau zu arbeiten und Kalkablagerungen und erneutes Abwaschen des Geschirrs zu vermeiden, was zu weitaus weniger Beschwerden seitens der Kunden führt.

Es ist uns eine Freude, Ihnen mitzuteilen, dass wir mit dem Vulcan S25 sehr zufrieden sind. Außerdem möchten wir die Professionalität des CWT-Teams hervorheben, das sich unseres Kalkproblems angenommen hat, und ihnen für ihre Hilfe danken. Wir können die Vulcan-Wasseraufbereitung nur wärmstens empfehlen und raten anderen Kunden dringend, sie zu installieren.

Mit freundlichen Grüßen,



Chin Lam
CEO



Novari (at the O₂) LIMITED

Registered office: 23 Entertainment Avenue, The O₂, Greenwich, London,
SE10 0DY

INTERCONTINENTAL®
HOTELS & RESORTS



Installationsdetails

Standort: InterContinental Kunming ★★★★★
www.ihg.com/intercontinental

Modell: Vulcan S10

Bereich: Hauptwasserleitung der Küche

Zweck: Schonende Reduzierung von Kalk im gesamten Wassersystem der Küche: die reduzierte Wassermenge, der erhöhte Wasserdruck, die Verstopfung des Abflusses des Geschirrspülers, die Verkalkung des Dampfgeräts, die geringe Heizleistung, der erhöhte Wartungsaufwand und die geringere Gesamteffizienz.



Der unbehandelte Dampfgerar



Der Kalk war flockig und konnte nicht aus dem Abflussloch des Dampfgeräts abgelassen werden. Um die Effektivität des Vulcan-Systems zu testen, wurde kein Reinigungsprozess vor der Installation des Vulcan S10 durchgeführt.

Der Dampfgerar nach 2 Monaten mit Vulcan



Der Kalk ist zu Pulver geworden, so dass der Dampfgerar nicht mehr zur Reinigung geöffnet werden muss, sondern durch Betätigung der regulären Entleerungsfunktion der Heißwassertank gesäubert werden kann. Aufgrund der guten Ergebnisse wird Vulcan auch in der Warmwasserversorgungssystem und für die zentrale Klimaanlage des Hotels eingebaut.



Das Hyatt Regency Xi'an ist ein Fünf-Sterne-Hotel, das am Qujiang-Südsee liegt. Es bietet einen Blick auf den See und liegt mitten in der Stadt mit Komfort und Ruhe. Die meisten Zimmer haben einen eigenen Balkon und Seeblick.

Installationsdetails

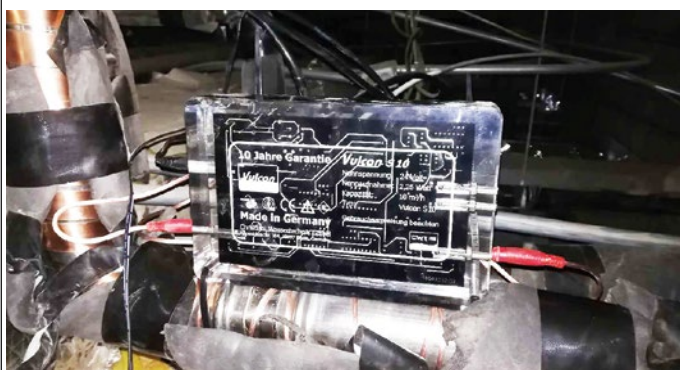
Standort: Hyatt Regency Xi'an
 Modell: S10
 Bereich: Hauptwasserleitung chinesische Küche
 Installateur: Hengsheng Chang Environmental Protection Technology Co., Ltd

Ergebnis mit Vulcan

Einen Monat nach der Installation des Vulcan S10 öffneten wir den Abwasserabfluss der chinesischen Küche und stellten fest, dass der Kalk herauskam. Gleichzeitig verglichen wir den Abwasserauslass der Küche ohne Vulcan und es kam kein Kalk heraus. Der Hoteldirektor ist sehr zufrieden mit den Ergebnissen und plant eine Neuanschaffung.

Problembehandlung

Die beiden Dampfer in der chinesischen Küche waren stark verkalkt und sind innerhalb von 2 Jahren korrodiert und beschädigt. Diese werden einmal im Monat mit Säure gereinigt, wodurch die gedämpften Speisen nach Zitronensäure schmecken. Die Säure beschädigt auch die Geräte. Daher muss eine Methode zum Behandeln des Kalkes her, ohne dass nach der Reinigung ein schlechter Geruch entsteht.



Vulcan S10 ist an der Hauptwasserleitung der chinesischen Küche installiert.



Dieser Kalk kam aus den Dampfern der chinesischen Küche.





Vulcan für Fettabscheider

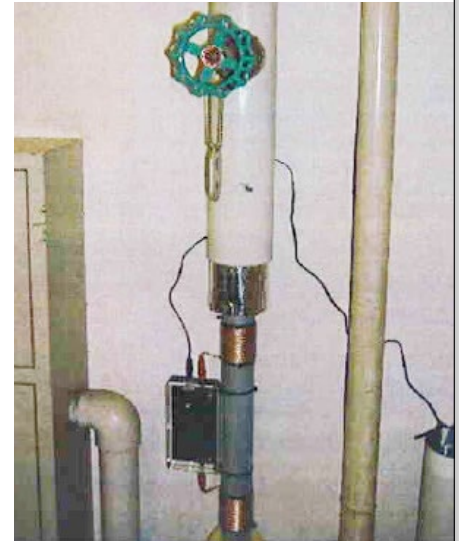
3-Monats-Testbericht

in einer Kuchenfabrik in Kanagawa, Japan

Vulcan hat ein problemloses Design und eine einfache Installation. Das LED-Licht blinkt immer zuverlässig und zeigt die Verarbeitungsbedingungen an.

Ich habe den Zustand des Fettabscheiders vor und nach dem Einbau des Vulcans verglichen. Vor dem Einbau habe ich beim Öffnen des Lochs starke Gerüche wahrgenommen. Als ich das Loch einen Monat nach dem Einbau öffnete, waren keine solchen Gerüche mehr vorhanden.

Was die Reinigungsintervalle anbelangt, so ist eine monatliche Reinigung möglicherweise nicht mehr erforderlich. Die Wirkung und die Reinigungsintervalle von Vulcan werden eine jährliche Beobachtung erfordern, aber ich glaube, dass der Reinigungsaufwand deutlich reduziert wird.



Vulcan 5000 wurde in der Fabrikküche installiert

16. Februar - Ausgangssituation vor der Installation von Vulcan



Fettabscheider

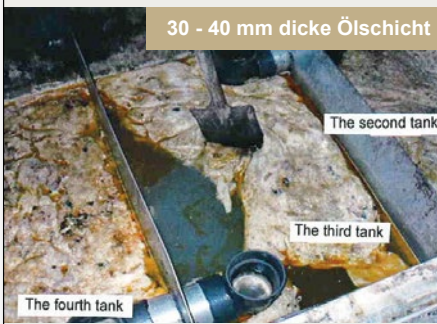


50 mm dicke Ölschicht



Gereinigter Fettabscheider

22. März 1 Monat bei Vulcan



30 - 40 mm dicke Ölschicht

The second tank

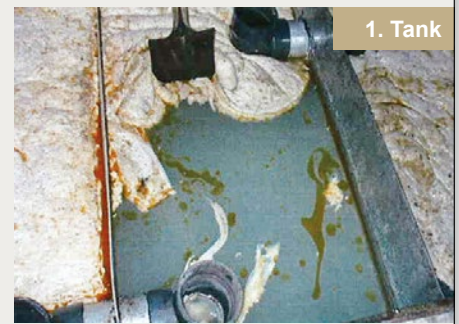
The third tank

The fourth tank

18. Mai - 3 Monate mit Vulkanbehandlung



2. Tank - 10 mm dicke Ölschicht



1. Tank

Fettabscheider in einer Küche

3-Monats-Test

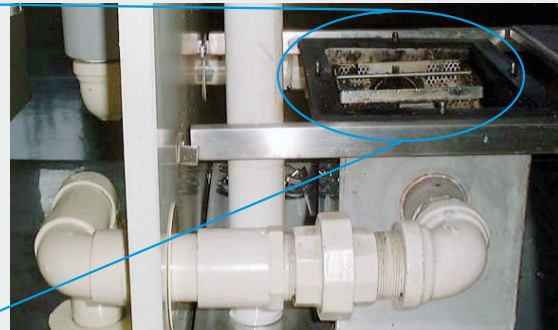
Verringerung des Überlaufs des Abflusses aus dem Korb aufgrund von Ölkugeln im Fettabscheider unter der Spüle der Theke in der Küche im fünften Stock des Gebäudes. Einsparung von Verwaltungs- und Instandhaltungskosten durch Verringerung der regelmäßigen, mehrmals im Jahr stattfindenden Reinigungen. Rohrgröße: 50 mm | Vulcan Modell: Vulcan 5000



13. Juni | Vor der Vulcaninstallation



Übliche Menge an stehendem Wasser.



Fettabscheider unter der Arbeitsplatte

17. Juni | Installation von Vulcan

Für die Wasseraufbereitung in der Küche im fünften Stock ist Vulcan an der vertikalen Rohrleitung im Lager installiert, wo die nächste Hauptwasserleitung freiliegt. Die Wirksamkeit von Vulcan zeigt sich im gesamten Brauchwasser im fünften Stock, das über diese Rohrleitung zugeführt wird.

Überprüfung der Wirksamkeit

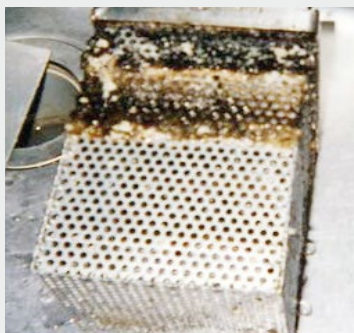
Der Zustand des Fettabscheiders bei der Installation des Vulcan wurde bestätigt, und die Veränderungen des Zustands wurden über einen Zeitraum von etwa fünf Monaten nach Beginn des Betriebs beobachtet. In fast allen Fällen kann die Wirksamkeit durch die Beobachtung von etwa 3 Monaten bestätigt werden.

12. September



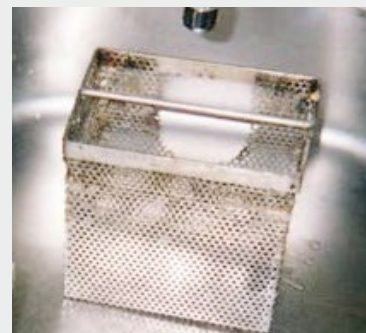
Der Korb nach dem Waschen mit dem Schlauch. Die Teile, die normalerweise mit dem behandelten Wasser in Berührung kommen, werden einfach mit Wasser aus dem Wasserhahn gereinigt.

20. September - Vor der Reinigung



Der Zustand nach der Benutzung ohne Reinigung seit der Installation im Juni (an den Teilen, die normalerweise mit Wasser in Berührung kommen, sind keine anhaftenden Materialien zu sehen).

20. September - Nach der Reinigung



Der Fettabscheider wurde mit Wasserdurchfluss unter dem Waschbecken gereinigt.

Ähnliche Effekte wurden bei Abflüssen in Lebensmittelabriken, Restaurants und Küchen festgestellt. Viele Vulcan-Installationen zeigten, dass das aufbereitete Wasser selbst bei extrem reduziertem Einsatz herkömmlicher Reinigungsmittel eine erhebliche Reinigungswirkung hatte. Es gab sogar einige Fälle, in denen die Verwendung von Reinigungsmitteln (wie z. B. kationischen Reinigungsmitteln) zu einem Aufbau eines dünnen Schmutzfilms führte. Kationische Detergenzien sollten nicht verwendet werden. Bei den Teilen, die nicht mit dem Behandlungswasser in Berührung kommen, ist dieser Effekt nicht zu erwarten. Vulcan hat keine Wirkung auf die Zerkleinerung oder Auflösung von Feststoffen im Abfluss. Obwohl Vulcan keine desinfizierende Wirkung hat, trägt es durch die Verhinderung des Anhaftens von Schmutz am Korb und am Netz zur Verringerung der Nahrungsquelle für Schimmel bei.



**SLIDER EXPERTS
SINCE 1921**



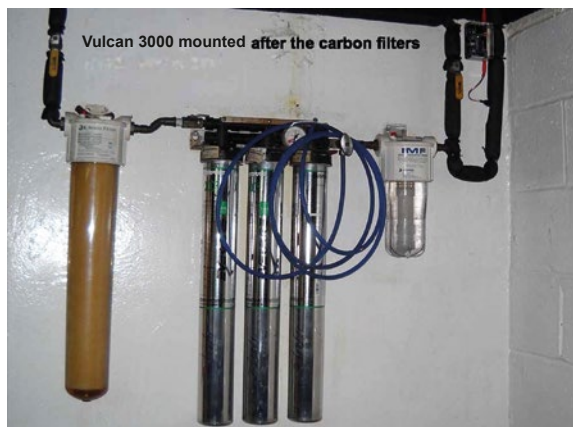
Details zur Installation

Standort: White Castle #32
New York, USA
www.whitecastle.com

Modell/Bereich: **Vulcan 3000** wurde nach den Kohlefiltern in der Eismaschine installiert.
Vulcan 5000 wurde an der Hauptzuleitung installiert.

Ergebnis: Der Kalk wurde in einem Bereich vollständig entfernt, und die normalen Reinigungspläne für die Geräte werden verlängert.
30 weitere White Castle Restaurants haben bereits Geräte installiert. In den neueren Restaurants ist ein Vulcan S10 in der Zuleitung installiert.

Installateur: Salt-Free Water Systems LLC
www.vulcan-USA.com



Pfanne vor dem Einbau von Vulcan, harter Kalk und geätzte Linien vorhanden.



Nach dem Einbau von Vulcan ist der Bereich der Wanne jetzt völlig frei von Kalk. Es gibt eine leichte Vertiefung in der Pfanne an der Wasserlinie.



Details zur Installation

Modell: Vulcan S25

Standort: Waffle House
Tallahassee
Florida
www.wafflehouse.com

Bereich: Hauptwasserleitung

Installiert von: Ackruitlabs, Inc.



TA | Moriarty

- 
REFUEL
- 
REPLENISH
- 
REFRESH
- 
REPAIR
- 
RESCUE
- 
REWARDS

Hier in Moriarty N.M. haben wir extrem hartes Wasser.

In unserer Raststätte müssen wir immer hinterher aufräumen. Die Duschen sind ein besonderes Problem. Von verstopften Duschköpfen bis hin zum ständigen Reinigen und Schrubben, um sie sauber zu halten.

Außerdem macht es den Boilern und Warmwasserbereitern zu schaffen. Nachdem die Firma Vulcan Water Products die Vulcan S100 Einheit an der Hauptleitung installiert hatten, bemerkten wir sehr bald, dass die Duschen sauberer wurden und auch die Verfärbungen im Wasser verschwunden waren!

In unserem Restaurant Country Pride bemerkten sie eine dramatische Veränderung in der Farbe und Klarheit des Eistees und des Kaffees, sauberes, makelloses Glas und Geschirr, und die Eismaschine produziert sauberes Eis! Wir sind sehr zufrieden mit den Ergebnissen. Vielen Dank an Vulcan!

Unterzeichnet,

John Hathaway GM
Jack Reneker AGM

TA Operating LLC
Moriarty, NM 87035



Vulcan S100 an der Hauptwasserleitung installiert





Vulcan in einer Schulküche

Sehr geehrtes CWT Team,

Der Dampfkonvektionsofen hat sich seit der Installation des Vulcan stark verbessert. Das Wasser wird über das Rohr in der Mitte der Heizschlangen eingespritzt und ein Ventilator im Inneren der Schlangen bläst das Wasser durch die Schlangen und tritt als Dampf aus. Die Betriebstemperatur dieses Geräts liegt bei 180°C (350F). Das weiße Material, das Sie auf den Spulen sehen, ist eine Pulverbeschichtung, die sich leicht mit einem feuchten Tuch entfernen lässt. Für die Reinigung des Konvektionsofens sind keine Chemikalien mehr erforderlich.

Allerdings haben wir in der Schulküche, die zuvor ein herkömmliches Wasserenthärtungssystem verwendet hat, noch bessere Ergebnisse festgestellt. Aber alles in allem können wir die Wirksamkeit der Vulcan-Behandlung bestätigen, was weniger Arbeit für das Wartungspersonal bedeutet.

Das Vulcan-Gerät, das im gesamten Gebäudesystem installiert wurde, hat sich ebenfalls als äußerst effektiv erwiesen. Kein rostiges Wasser mehr nach Wochenenden und Weihnachtsferien. Die nächste Vulcan-Anlage wird an den anderen Schulgebäuden installiert, die etwa 20 bis 25 Jahre alt sind.

Die letzte Vulcan-Einheit ist auf dem Hauptkühlturm installiert - wir haben nur positive Nachrichten über diese Installation erhalten. Wir werden sehr bald weitere Aufträge von diesem Kunden erhalten.

Mit freundlichen Grüßen
Arne Vestad





Details zur Installation

Standort: SUPER U Mamers Supermarkt
Mamers, France
www.magasins-u.com

Bereich: Hauptwasserleitung

Rohr: PE, 90mm

Modell:  S25

- Zweck:**
- Zur Lösung von Kalkproblemen in Küchen und Bädern
 - Verhinderung von neuem Kalk
 - Für die Koch- und Backbereiche ist es nicht erlaubt, Wasser mit Chemikalien zu behandeln. Vulcan ist „umweltfreundlich“ und erfüllt die Kriterien.

Installateur: CWT Preval France



Vulcan S25 wurde in der Wasserleitung installiert, um das gesamte Gebäude zu behandeln.





Modellübersicht

	Vulcan Modell	Max. Rohrquerschnitt	Max. Kapazität	Spannung	Stromverbrauch	Impulsbänder	Maße Elektronik-einheit (mm)	Frequenzbereich	Platzbedarf	Programme
Privat	3000 	1 1/2" (~ 38 mm)	3000 l/h	48 Volt	2,2 Watt	2 x 1 m 10 mm	125/80/30 mm	3-32 kHz	~ 250 mm	1
	5000 	2" (~ 50 mm)	8000 l/h	48 Volt	2,2 Watt	2 x 2 m 10 mm	150/90/30 mm	3-32 kHz	~ 350 mm	1
Gewerbe	S10 	3" (~ 76 mm)	15 m³/h	48 Volt	2,5 Watt	2 x 3 m 20 mm	190/120/40 mm	3-32 kHz	~ 500 mm	3
	S25 	4" (~ 100 mm)	30 m³/h	48 Volt	2,5 Watt	4 x 3 m 20 mm	200/130/40 mm	3-32 kHz	~ 800 mm	5
	S50 	5" (~ 125 mm)	70 m³/h	48 Volt	2,5 Watt	4 x 4 m 20 mm	200/130/40 mm	3-32 kHz	~ 900 mm	5
	S100 	6" (~ 150 mm)	120 m³/h	48 Volt	2,7 Watt	6 x 4 m 20 mm	230/150/40 mm	3-32 kHz	~ 1200 mm	10
Industrie	S150 	8" (~ 200 mm)	180 m³/h	48 Volt	2,7 Watt	6 x 8 m 20 mm	230/150/40 mm	3-32 kHz	~ 1800 mm	10
	S250 	10" (~ 250 mm)	350 m³/h	48 Volt	3,0 Watt	8 x 10 m 20 mm	280/200/50 mm	3-32 kHz	~ 2500 mm	10
	S350 	14" (~ 350 mm)	500 m³/h	48 Volt	3,0 Watt	8 x 20 m 20 mm	280/200/50 mm	3-32 kHz	~ 3400 mm	10
	S500 	20" (~ 500 mm)	800 m³/h	48 Volt	3,5 Watt	10 x 30 m 20 mm	310/220/50 mm	3-32 kHz	~ 4500 mm	10
X-Pro-Reihe	X-Pro 1 	30" (~ 750 mm)	arbeitet unabhängig von der Kapazität	48 Volt	4,0 Watt	12 x 25 m 40 mm	340/240/50 mm	3-32 kHz	~ 5600 mm	10
	X-Pro 2 	40" (~ 1000 mm)	arbeitet unabhängig von der Kapazität	48 Volt	4,0 Watt	12 x 50 m 40 mm	340/240/50 mm	3-32 kHz	~ 8200 mm	10

