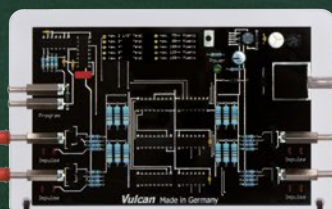




El sistema ecológico contra la cal para complejos y edificios de gran tamaño



Sin sales
Sin productos químicos
Sin magnetismo



MADE IN

GERMANY





La alternativa ecológica a los descalcificadores de agua

La gestión de un edificio de grandes dimensiones requiere la supervisión constante de todos los equipos técnicos, zonas sanitarias, áreas exteriores, etc.

Vulcan ayuda a mejorar la gestión, la sostenibilidad y la rentabilidad en una multiplicidad de áreas.

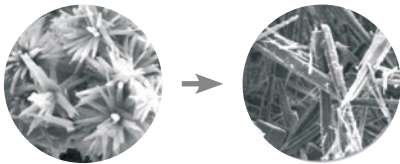
Vulcan garantiza que todos los aparatos que entren en contacto con el agua alcancen su máxima vida útil, además de reducir significativamente las necesidades de mantenimiento respectivas.

- ✓ **Optimización de la vida útil de maquinarias y equipos.**
- ✓ **Reducción de los depósitos de cal en el circuito de tuberías.**
- ✓ **Menos tiempo y esfuerzos en el mantenimiento de los equipos.**
- ✓ **Uso más eficiente de los calentadores de agua y las calderas.**
- ✓ **Los sistemas de refrigeración y los equipos de enfriamiento funcionan más eficientemente.**
- ✓ **Ahorro en productos químicos y tiempo de limpieza de las torres de enfriamiento.**
- ✓ **Limpieza más rápida y fácil de cocinas y baños.**
- ✓ **Necesidad de menos productos químicos y de limpieza.**
- ✓ **Los rociadores y los sistemas de riego se mantienen limpios por más tiempo.**



1^{er} efecto de Vulcan

Modifica la estructura de los cristales de calcio.



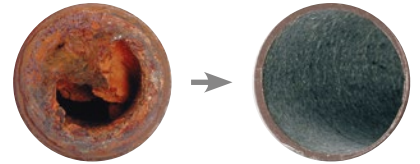
2^o efecto de Vulcan

Reduce los depósitos calcáreos en el circuito de tuberías.



3^{er} efecto de Vulcan

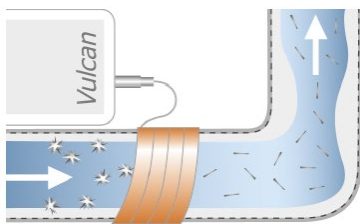
Produce una capa protectora de carbonato metálico.



La solución ecológica contra la cal y el óxido

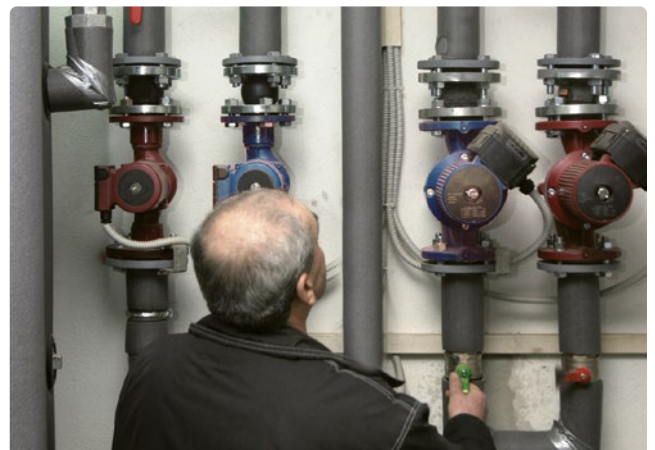
Vulcan reduce suavemente los depósitos de cal presentes en el circuito de tuberías. El proceso de acumulación de cal se invierte y las tuberías se van limpiando progresivamente. Este proceso de eliminación no obstruye las tuberías ni los desagües, ya que los cristales que Vulcan trata son microscópicos y se eliminan junto con el agua.

La tecnología de impulsos de Vulcan



La tecnología de impulsos de Vulcan trata el agua mediante impulsos electrónicos especiales que eliminan la fuerza adhesiva de

las partículas de cal. Así, los componentes calcáreos se eliminan fácilmente con el agua en forma de polvo fino. Vulcan reduce también los depósitos preexistentes y crea una capa protectora que previene la oxidación y la corrosión por picaduras.





Contra la cal y el óxido

- ✓ Reducción de la cal existente en el sistema de tuberías
- ✓ Solución ecológica sin uso de sales ni productos químicos
- ✓ Instalación sin necesidad de cortar las tuberías
- ✓ Funciona con todos los materiales de tuberías
- ✓ Larga vida útil gracias a su cubierta de acrílico
- ✓ 100% exento de mantenimiento

Altos niveles de calidad



- ▶ Fabricado en Alemania por Christiani Wassertechnik GmbH (CWT)
- ▶ Más de 40 años de experiencia en el tratamiento físico del agua
- ▶ Éxito probado en más de 70 países en todo el mundo



Ejemplos de usos

Edificios de oficinas	Aeropuertos	Fábricas	Centros de natación
Centros de datos	Condominios	Centros deportivos	Teatros
Centros comerciales	Centros de enseñanza	Sistemas de calefacción	Lavanderías
Hoteles y spas	Centros de exposición	Sistemas de refrigeración	Restaurantes
Hospitales	Almacenes	Campings	y mucho más

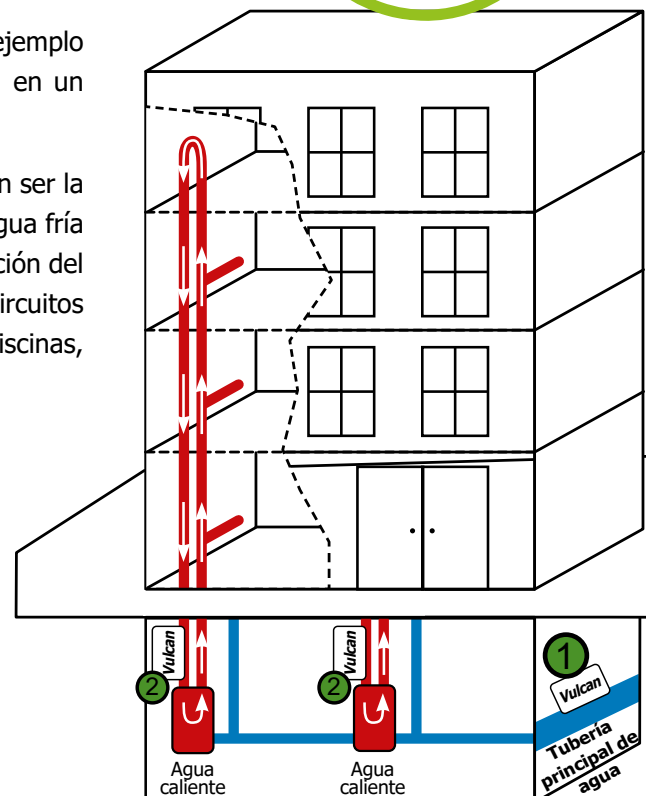


Cómo instalar Vulcan en edificios de grandes dimensiones

En este tipo de edificaciones es necesario tener en cuenta diferentes áreas.

A continuación le mostramos un ejemplo de una instalación típica de Vulcan en un edificio de gran tamaño.

Las áreas para instalar Vulcan suelen ser la tubería de suministro principal de agua fría (1), una o varias tuberías de circulación del agua caliente (2); tuberías de los circuitos de riego y de funcionamiento de piscinas, etc.



Requisitos

Se recomienda que el contenido de hierro/metal no supere 1 ppm y que el de manganeso sea inferior a 0,1 ppm.

El funcionamiento de Vulcan aumenta cuando la temperatura de la superficie de la resistencia es de 95 °C (203 °F) como máximo. En ciertos casos, niveles o temperaturas más altas pueden reducir la eficacia del tratamiento.

TORRES DUO PARÍS

Detalles de la instalación

Lugar: Torres Duo París, Francia

Modelos: **Vulcan S25**
Instalado en la tubería de agua principal de la Torre 1

Vulcan S50
Instalado en la tubería de agua principal de la Torre 2

Resultado: La construcción de las torres data de hace pocos meses. Los equipos Vulcan sirven para tratar las tuberías de suministro de agua de ambas torres. Hasta el momento no han ocurrido problemas de formaciones calcáreas.

Empresa instaladora: CWT Preval Francia

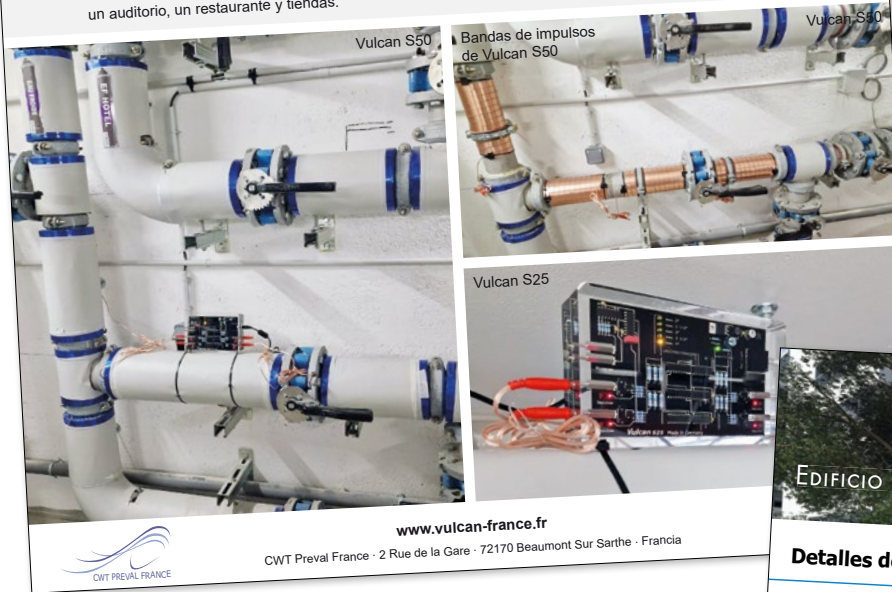


References

Las torres Duo son dos rascacielos situados en la ciudad de París.

Torre 1: 180 m de altura, 39 plantas, 69.000 m² de oficinas, un auditorio, un restaurante y tiendas.

Torre 2: 125 m de altura, 29 plantas, 19.000 m² de oficinas, un restaurante empresarial, tiendas, un hotel con 139 habitaciones, un restaurante y un bar panorámico.



EDIFICIO DE OFICINAS SCIENCE PARK

Detalles de la instalación

Ubicación: Edificio de oficinas Science Park
Budapest, Hungría
www.sciencepark.hu

Modelo/Área: un equipo **Vulcan S50** en la entrada principal de agua del **Edificio A**, que es de mayor tamaño y cuenta con un restaurante con capacidad para 200 personas.
Un equipo **Vulcan 5000** en el empalme hacia el **Edificio B**, debido al largo de la tubería.

Propósito: anteriormente se empleaban ablandadores de agua con intercambio iónico (a base de sales) con el fin de mantener los sistemas de tuberías y de calefacción limpios.

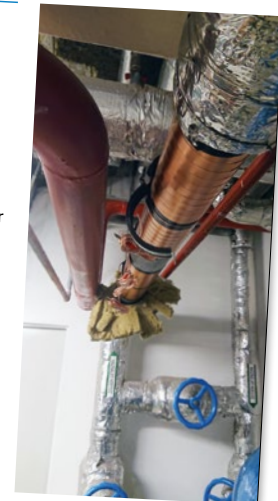
El dispositivo de dosificación del ablandador ocasionaba problemas. De la red de alcantarillado controlaban regularmente la concentración de sal en el agua residual y estimaron que el nivel era excesivo.

En consecuencia, los propietarios tenían que incurrir en gastos considerables y buscar una solución inteligente para el problema.

Resultados: **8 semanas** después de haber instalado los equipos Vulcan, el problema del alto contenido en sal se resolvió. Con Vulcan no son necesarias sales ni ningún otro producto químico.

Lo/as habitantes del edificio informaron a la administración del edificio que el agua potable sabía mejor y que están totalmente satisfecho/as con el cambio.

Instalado por: VARÁZSMAG Kft



Un equipo Vulcan S50 en la entrada principal de agua del Edificio A.



Science Park es un edificio de oficinas de categoría A. Este complejo fue construido en dos partes: el edificio A y el edificio B. Cada parte consta de tres alas que pueden conectarse entre sí, si se desea. Ambos edificios están dotados de un sistema eficaz de placas que posibilitan una configuración abierta o modular de los espacios.



Detalles de la instalación

Ubicación: Edificios de oficinas Zhaolin Plaza A y B.
www.zhaolin.cn

Modelo/Área: un equipo Vulcan S500 en el edificio A y otro en el edificio B. Ambos equipos fueron instalados en el sistema de agua de circulación del aire acondicionado central.

Calidad del agua: la conductividad del agua de compensación es de 270 uS/cm.

Calidad del agua de la torre de refrigeración tras 2 meses de uso de Vulcan:
conductividad 3680 uS/cm, dureza total 672 mg/L, alcalinidad total 298 mg/L, calcio 204 mg/L

Calidad del agua de la torre de refrigeración tras 5 meses de uso de Vulcan (sin purga de agua):
conductividad 6630 uS/cm, dureza total 2250mg/L, alcalinidad total 346 mg/L, calcio 346 mg/L

Resultados: 1. Vulcan reemplaza por completo el inhibidor químico de cal y corrosión.
2. Incluso con una conductividad de 6630 uS/cm, una dureza total de 2250 mg/L y un nivel de concentración de 20 veces o más, la temperatura de acercamiento permanece estable, reduciendo considerablemente la descarga de aguas residuales.
3. Los depósitos de cal en la empaquetadura de la torre de refrigeración se desprendieron y no se observan nuevos depósitos.

Instalado por: Beijing Vulcan Water



Zhaolin Plaza está situado en el centro del distrito comercial, en la zona de desarrollo económico-tecnológico de Beijing. Está compuesto por dos edificios de oficinas con una superficie total construida de 138.000 m², 25 plantas sobre el nivel del suelo, 3 plantas subterráneas y con una altura de 108,6 m.



“ Dos semanas después de haber instalado Vulcan, gran parte de los depósitos calcáreos habían desaparecido de la tubería. ”

Vulcan S500 en el edificio A



Vulcan S500 en el edificio B



www.vulcan-beijing.com



Detalles de la instalación

Localización: Energy Complex Co. (EnCo)
Bangkok, Tailandia
www.energycomplex.co.th

Modelo: 1 equipo Vulcan S250
1 equipo Vulcan X-Pro 1

Ubicación: Antes del sistema de tuberías de agua del condensador para tratar las 7 torres de refrigeración.

Instalado por: SGI Technology / Globen Engineering

Acerca de Energy Complex



Energy Complex es el primer complejo de oficinas en Tailandia y el sudeste asiático en recibir el más alto nivel de certificación Platinum Green Building de LEED (Leadership of Energy and Environmental Design). Es un edificio prototipo en Tailandia para la conservación de la energía, la coexistencia armoniosa entre la industria y el medio ambiente y la utilización óptima de los recursos.

Objetivo de la instalación

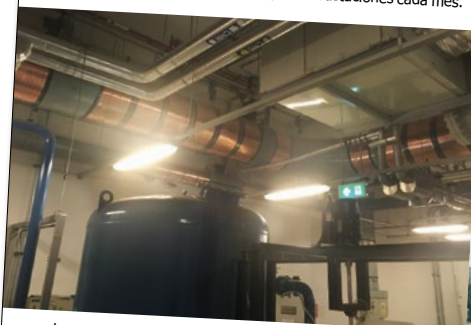
Antes de la instalación de Vulcan, el cliente utilizaba el tratamiento del agua con ozono para tratar el condensador, pero aún así encontró incrustaciones masivas en el depósito de las torres de refrigeración. Ellos recolectaban las incrustaciones de los depósitos y las pesaban, había alrededor de 150 kg (promedio) de incrustaciones cada mes.

Resultados después de 4 meses

Vulcan fue incorporado junto con el sistema de ozono para tratar el agua. Después de 4 meses, la temperatura promedio del enfriador se redujo, de modo que se ha ahorra energía en la máquina. Además, se han reducido las incrustaciones de los depósitos de las torres de refrigeración.

Puede consultar más de 400 referencias de nuestros clientes en:

www.cwt-vulcan.com



Los equipos Vulcan S250 y X-Pro 1 se instalaron en las tuberías principales de retorno del condensador.



7 torres de refrigeración fueron tratadas con Vulcan.





Shopping Mall
FAN Mallorca
www.fanmallorca.com

Carrefour
Hipermercado Carrefour
www.carrefour.com

Lugar: Centro comercial FAN Mallorca.
Hipermercado Carrefour.
Palma de Mallorca (España)

Modelo: 1 equipo **Vulcan S50**
2 equipos **Vulcan S100**

Área: Se instaló un sistema ecológico Vulcan en la tubería del agua fría (Ø 110 mm) situada antes del depósito de agua y otro en la tubería de agua fría (Ø 110 mm) ubicada a continuación de este. También se instaló uno en el segundo depósito de retención (Ø 75 mm).



Objetivo: Con la instalación de Vulcan intentamos proteger las tuberías y los aparatos contra la cal, y prolongar su vida útil. Vulcan contribuirá además a mantener intacta la infraestructura hídrica.

Resultados: Con la utilización del sistema antical Vulcan, la calidad del agua se optimizó, proporcionando mayor comodidad y satisfacción a la clientela.

Instalación: **AGUARIS** www.aguaris.com



Con su amplia gama de tiendas y servicios, FAN Mallorca es uno de los mayores centros comerciales de Palma. Desde la moda a la tecnología, pasando por el entretenimiento, la alimentación y un hipermercado Carrefour, ofrece una gran variedad de tiendas para satisfacer los gustos e intereses más diversos.

AGUARIS sostenible S.L. | Distribuidor exclusivo de Vulcan en Islas Baleares e Islas Canarias



Referencias



Prueba durante 4 años de Vulcan para una torre de refrigeración en el Centro Comercial Karawaci

Detalles de la instalación

Modelo

Vulcan S500

Lugar de la prueba

Centro Comercial Karawaci, Tangerang, Indonesia

Horarios de funcionamiento

El Centro Comercial funciona los 7 días de la semana de 9:30 a 21:30 horas, los 365 días del año.

Localización de la prueba

Una de las 7 torres de refrigeración que dan servicio a los sistemas de aire acondicionado por agua del centro comercial. La torre de refrigeración seleccionada es un sistema 408TR que contiene 45 m³ de volumen de agua con un caudal de 318 m³/h en un sistema de circuito abierto.

Periodo de prueba

Febrero 2014 - Febrero 2018 (4 años)

Instalado por

PT Biosolutions Indonesia



Vulcan S500 se ubicó dentro de una caja de aluminio y se instaló en la tubería principal de una torre de refrigeración en el centro comercial Karawaci.

Revisiones durante los 4 años: 10 veces



Primera revisión: 4 de marzo de 2014. Las placas de los tubos del intercambiador de calor fueron removidas para revelar la superficie interior de los tubos de cobre. Dado que estos tubos se habían limpiado recientemente a mano, prácticamente no había incrustaciones, como se puede apreciar en esta foto.



Última revisión: 12 de febrero de 2018, al final de los 4 años de prueba.

Las superficies internas de los tubos de cobre no muestran ninguna formación de incrustaciones adicionales después de 4 años durante el período de prueba.

Las fotografías muestran que los tubos de los condensadores, desde el principio hasta el final del período de prueba, estaban "tan limpios como si fueran nuevos".

Se debe tener en cuenta que durante los 4 años con 365 días de funcionamiento continuo, el sistema ha funcionado:

- Sin tratamiento químico del agua.
- Sin aguas residuales purgadas.
- Sin limpieza de los tubos del condensador.
- Sin revisiones por especialistas en tratamiento de agua.
- Sin limpieza de las superficies internas de la torre de refrigeración.
- Los tubos de cobre permanecen muy limpios en los condensadores: no hay incrustaciones.

Resumen de los beneficios:

- Grandes ahorros en **productos químicos**. La completa eliminación de productos químicos en la operación de la torre de refrigeración durante la prueba de campo respalda el hecho de que Vulcan es "respetuoso con el medio ambiente" y que cumple con los Criterios de Construcción LEEDS y Green Mark requeridos para la designación de "Green Building" en cualquier parte del mundo. ¡Disfrute de los beneficios de una **torre de refrigeración de clase mundial, sostenible y "verde"**!
- Gran ahorro en el consumo de **agua drenada**. Ahorro significativo de energía y agua gracias a que los tubos del condensador permanecen limpios y sin necesidad de purgar el agua por debajo de los niveles de conductividad eléctrica de 10.000 µS/cm con el sistema electrónico de tratamiento de agua de la torre de refrigeración, lo que representa en sí mismo un ahorro de prácticamente toda el agua desperdiciada anteriormente.
- Ahorro en la **nómina**: no se detienen las operaciones para la limpieza del condensador, se necesitan menos pruebas y menos revisiones.
- Ahorro en **supervisión**: los ingenieros aprecian el funcionamiento de "instalar y olvidarse" de este sistema automático de tratamiento del agua. La frecuencia de las revisiones y los gastos de laboratorio para las pruebas de agua de las torres de refrigeración se reducen debido a la seguridad y fiabilidad de los sistemas electrónicos.
- Se eliminó la formación de incrustaciones. Los compresores de refrigeración funcionaban con la máxima eficiencia debido a la ausencia de incrustaciones en los condensadores.
- La prevención de la oxidación en tuberías de hierro es un beneficio adicional del sistema Vulcan.

Detalles de la instalación

Ubicación: Gran centro comercial Beersheva
myofer.co.il

Modelo/Área: 4 unidades **Vulcan S250** para 4 torres de refrigeración

Problema: cada torre de refrigeración tiene 2 intercambiadores de calor.
La diferencia de presión aumentaba entre la entrada y la salida del intercambiador de calor, lo que revelaba una obstrucción en desarrollo.
Mes a mes los intercambiadores de calor iban perdiendo capacidad de funcionamiento debido a la multitud de acumulaciones calcáreas y óxido.

Resultado: 5 meses después de la instalación de Vulcan, ninguno de los intercambiadores de calor de las torres de refrigeración presenta problemas de cal.
Gracias a los excelentes resultados, se instalarán nuevos equipos Vulcan en los demás establecimientos de la empresa en Israel.

Instalado por: EYE-IN ELECTRONICS



Gran centro comercial Beersheva

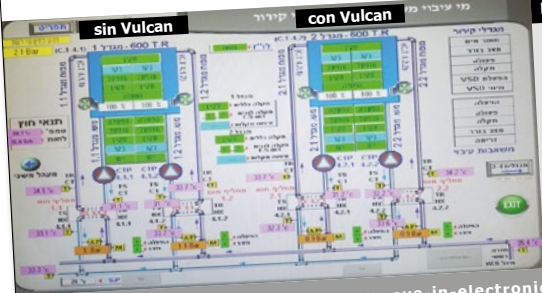
Situado en Beersheva, la capital del Néguev, el Gran centro comercial Beersheva es la galería comercial más grande del sur de Zion y cuenta con 220 tiendas.



“ Al cabo de 3 meses, los depósitos de cal acumulados en la resistencia se habían eliminado y no había señales de nuevos depósitos. ”



Instalación de Vulcan S250 al exterior: en el techo que recibe sol casi todo el año. La temperatura en esa época era de 38-40 °C. En invierno es lluvioso y fue necesario sellar la envoltura con un IP-68. Se envolvieron adecuadamente las bandas impulsoras y la unidad Vulcan se instaló en la caja exterior.



Resultados 5 meses después de la instalación

A la derecha: torre de refrigeración con Vulcan.
Las diferencias son evidentes:

1. la **diferencia de presión es menor** entre la salida y la entrada del intercambiador de calor de la torre derecha.
2. El agua que sale del intercambiador de calor es **más fría** en la torre derecha.

www.eye-in-electronics.co.il



Marina Plaza

Ubicación:

Marina Plaza, Dubai, EAU

Acerca del Marina Plaza

En una ubicación prestigiosa para oficinas, a unos pasos del Interchange n° 5 en Sheikh Zayed Road, Marina Plaza es parte del centro comercial Dubai Marina Mall y del complejo hotelero Address Marina. El edificio cuenta con 165 inspiradores espacios para oficinas de negocios, así como cinco locales comerciales. La ubicación es perfecta para que en su tiempo libre, los usuarios aprovechen las infraestructuras ubicadas alrededor del puerto deportivo. Las dos estaciones de metro, Damac Properties y Jumeirah Lakes Towers, son ideales para los viajeros.



Área: Tubería principal de agua para torres de refrigeración
Instalado por: Ascardi Green Building Services LLC



Se instaló un equipo VULCAN S500 en la tubería de retorno de agua del condensador.

Ventajas de Vulcan S500:

- ✓ Reducción de las dosis y de los costos de los productos químicos. La dosis del producto inhibidor de la cal se redujo, pasando de 6 litros diarios inicialmente, a 1 litro diario.
- ✓ Reducción de los depósitos calcáreos.
- ✓ El sarro se afloja y se retira fácilmente en las torres de refrigeración. La mano de obra disminuye gracias a la sencillez del mantenimiento.
- ✓ Reducción del coste del contrato de mantenimiento anual.

Puede consultar más de 400 referencias de nuestros clientes en:
www.cwt-vulcan.com



Con Vulcan, la cal se afloja.



La cal y las algas pueden retirarse fácilmente con una pistola de agua.



1205 Yes Business Center
Al Barsha, Dubai, U.A.E

+971 (50) 382 0449
+971 (04) 431 0449

info@ascardi.ae
www.ascardi.ae

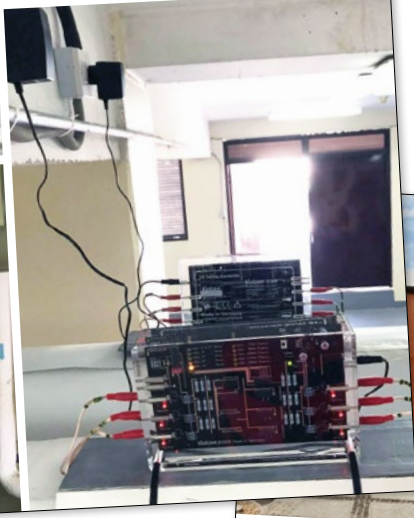
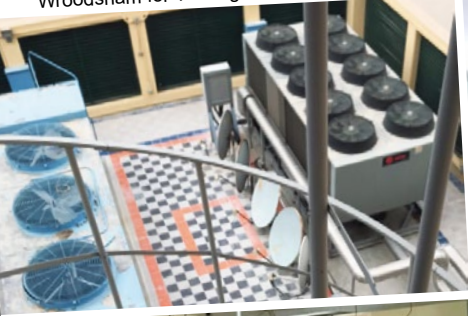


Estadio Príncipe Faisal bin Fahd

El estadio Príncipe Faisal bin Fahd de Riad, en Arabia Saudita emplea **cuatro equipos Vulcan S100** para tratar el circuito cerrado del agua refrigeración.

Desde que se instaló Vulcan, hace 8 años, no se han vuelto a usar productos químicos

Instalado por:
Wroodsham for Trading & Contracting Est.



Referencias



Parque acuático Średzki en Środa Śląska, Polonia

El sistema de tratamiento de agua Vulcan S25 protege toda la red de suministro de agua y todos los dispositivos de calefacción de las piscinas del parque acuático Średzki.

Los costes de los productos de tratamiento normales con un caudal de agua de 25 m³/h supondrían unos costes de operación de 3.900 € al mes (suponiendo 24 horas de trabajo por hora). El coste de operación del dispositivo Vulcan S25 es de aproximadamente 1,50 € al mes.






Estadio para Hockey sobre Hielo "Shougang"

Detalles de la instalación

Localización: Estadio para Hockey sobre Hielo "Shougang"

Área: La entrada del calentador de agua

Tubería: DN100

Modelo:  Vulcan S25

Propósito: Para solucionar los problemas de incrustaciones del calentador de agua, y se desea prolongar el intervalo de mantenimiento y mejorar la eficiencia

Instalado por: Beijing Vulcan Water

Acerca del Estadio para Hockey sobre Hielo "Shougang"

Como sede de los Juegos Olímpicos de Invierno de Pekín 2022, el edificio de hockey sobre hielo Shougang es el proyecto de construcción clave de los Juegos Olímpicos de Invierno. Se convertirá en uno de los estadios más avanzados de China para competencias profesionales internacionales y nacionales.



se instaló delante del intercambiador de resolver problemas de incrustaciones en de agua, Vulcan S25 fue instalado

Hilton

La instalación de Vulcan se realizó para resolver los problemas de cal en el sistema de aire acondicionado central sin recurrir a sales ni productos químicos.



PARIS COUNTRY CLUB

Vulcan instalado en:

Country Club de París
59 Rue Jean-Baptiste Pigalle
75009 París
Francia

Instalado por:

CWT Preval France

Modelo:

Vulcan S100

El Country Club de París

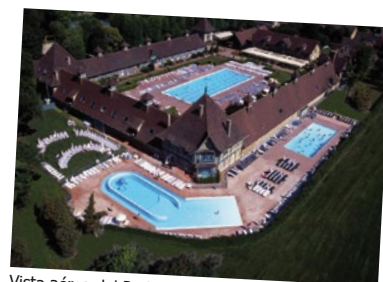
El club está ubicado a 10 minutos de París, en el recinto del Hipódromo de Saint-Cloud. El Paris Country Club cuenta con un campo de golf de 9 hoyos, un driving range, 3 piscinas, campos de tenis, un gimnasio integral, cine, spa y zona de masajes, como también un servicio completo de restaurants.

Usos:

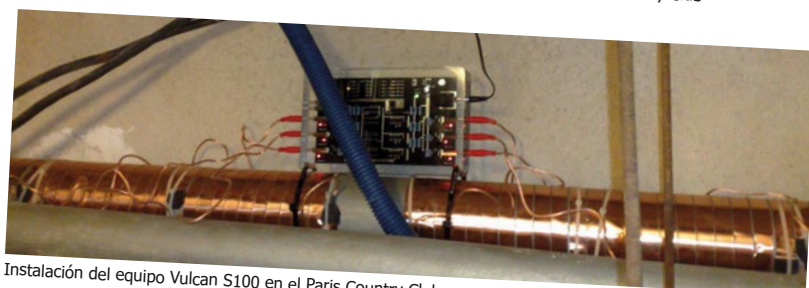
El equipo Vulcan S100 fue instalado en la tubería de agua principal del club, con el fin de proteger los baños y las áreas de cocina contra los depósitos calcáreos.



Sistema antiguo Vulcan S100



Vista aérea del Paris Country Club



Instalación del equipo Vulcan S100 en el Paris Country Club

Puede consultar más de 400 referencias de nuestros clientes en:


www.cwt-vulcan.com

LAVANDERÍA HANNAH'S CLEANERS



Detalles de la instalación

Ubicación: Sistema antical Vulcan instalado en una lavandería comercial en San Antonio, Texas.

Modelo Vulcan:  Vulcan S25



Instalado por: Lee Ramos



Objetivo:

El sistema se instaló para evitar la acumulación de cal en el interior de la caldera, mejorando así su eficiencia operativa.

El objetivo es mejorar la eficiencia y agilizar el proceso de limpieza anual.

Resultados:

Se retiró el descalcificador de agua salada obsoleto y se realizaron varias modificaciones en el sistema de tuberías.

A pesar de que ha pasado un año, la cliente sigue estando satisfecha con el sistema Vulcan y recientemente se ha puesto en contacto con nosotros para informarse sobre la posibilidad de adquirir un sistema adicional para su residencia.

Se ha instalado Vulcan para la nueva caldera. La eliminación del descalcificador de agua también facilitará el proceso de limpieza anual.



Referencias



www.sdis61.fr

amazon





Vulcan S10



Modelo: Vulcan S10
Ubicación: Servicio departamental de incendios y rescates SDIS 61
 Rue Philippe Lebon
 61000 Alençon
 Francia
Instalado por: CWT Preval France

Servicio departamental de incendios y rescates SDIS 61

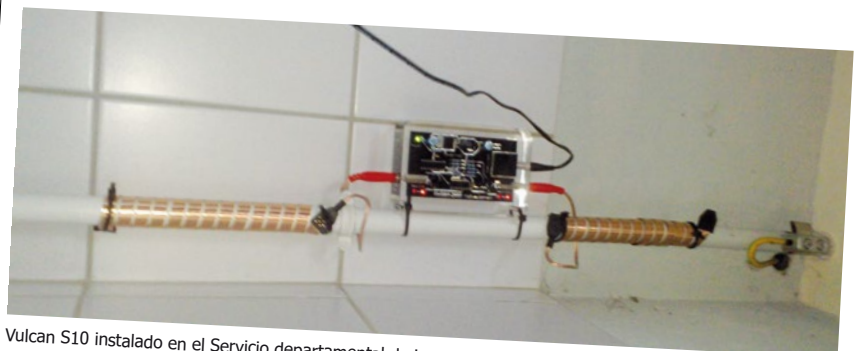
La sede del Servicio departamental de incendios y rescates SDIS 61 abrió en septiembre de 2001 en un antiguo complejo industrial. Es responsable general exclusivo de la organización y gestión de los servicios de incendios y de emergencias del Departamento de Orne.



Sede del Servicio departamental de incendios y rescates de Orne



Escuela de capacitación de bomberos



Vulcan S10 instalado en el Servicio departamental de incendios y rescates SDIS 61

Detalles de la instalación

Ubicación: Marigot Vietnam LLC
(una empresa del grupo Swarovski)
www.swarovski.com

Área:

- Torres de refrigeración
- Agua de proceso
- Suministro de agua

Modelo:

- 6 equipos Vulcan 5000
- 1 equipo Vulcan S10
- 3 equipos Vulcan S25
- 2 equipos Vulcan S100
- 2 equipos Vulcan S500

Instalado por: Chuc Hien Dat

Antes de Vulcan

1. Torres de refrigeración: era necesario el uso de productos químicos.
2. Tuberías de agua de proceso: se limpiaban con químicos cada 3 meses.

Efecto Vulcan

1. Torres de refrigeración y sistema de refrigeración: tras un año de haber instalado Vulcan S500, la temperatura de acercamiento del condensador es de < 2°.
2. Torres de refrigeración: después de instalar Vulcan, continuamos empleando productos químicos y revisando el agua una vez por mes. Vamos reduciendo los químicos mensualmente. Tras 6 meses con Vulcan, hemos reducido drásticamente el uso de químicos en más de 80%.
3. Tuberías de agua de proceso: ya no es necesario limpiarlas cada 3 meses. Con Vulcan, el cliente ya no necesita hacer limpiezas frecuentes.



SWAROVSKI

Es un fabricante de cristal con sede en Austria. Swarovski es una empresa de propiedad familiar desde su fundación en 1895 por Daniel Swarovski.

Marigot Vietnam LLC

Forma parte de Swarovski Crystal Business, que representa la principal área de negocios del Grupo Swarovski. Marigot Vietnam LLC fabrica joyas y accesorios de moda.



www.vulcan-vietnam.com

Puede consultar más de 400 referencias de nuestros clientes en:

www.cwt-vulcan.com



Academia de Policía (Pekín)

Detalles de la instalación

Lugar: Academia de Policía (Pekín)

Área: Delante del calentador de agua del baño de los empleados.

Modelo: 1 x Vulcan S10

Objetivo: Es un proyecto de renovación del sistema de agua caliente.

Para resolver los problemas de incrustaciones en los calentadores de agua: prolongar el tiempo de limpieza, mejorar la eficiencia operativa, ahorrar en el coste del gas, mantener limpio el sistema de tuberías y resolver el problema de incrustaciones en los rociadores de ducha.



El Vulcan S10 se instaló delante del calentador de agua.



Teatro Volksbühne de Berlín

www.volksbuehne.berlin



UBICACIÓN DE LA INSTALACIÓN

Teatro Volksbühne en Berlín, Alemania

TAMAÑO DEL MODELO Y ÁREA DE INSTALACIÓN

Vulcan S50 está instalado en la tubería principal de agua.

OBJETIVO

Resolución de problemas relacionados con el agua dura en el sistema de tuberías y en la lavandería interna.

RESULTADOS

Tras una prueba de Vulcan de seis semanas, la dirección está satisfecha con los resultados del tratamiento del agua con Vulcan, y la lavandería también obtiene mejores resultados de lavado.

INSTALAR

1st SELECTION Chemical-free systems, www.1st-selection.eu

ACERCA DEL TEATRO

La Volksbühne es un teatro situado en el centro de Berlín.

El escenario se construyó en 1890. El auditorio tiene tres niveles con 800 butacas.



El Vulcan S50 se instala en la tubería principal de agua.





Datos técnicos

	Vulcan	Sección tubular máxima	Máxima capacidad	Voltaje	Consumo de energía	Banda impulsora	Dimensiones	Rango de frecuencia	Espacio necesario	Cantidad de programas
Residential Line	3000 	1½" (~ 38 mm)	3000 l/h	48 Volt	2,2 Watt	2 x 1 m 10 mm	125/80/30 mm	3-32 kHz	~ 250 mm	1
	5000 	2" (~ 50 mm)	8000 l/h	48 Volt	2,2 Watt	2 x 2 m 10 mm	150/90/30 mm	3-32 kHz	~ 350 mm	1
Commercial Line	S10 	3" (~ 76 mm)	15 m³/h	48 Volt	2,5 Watt	2 x 3 m 20 mm	190/120/40 mm	3-32 kHz	~ 500 mm	3
	S25 	4" (~ 100 mm)	30 m³/h	48 Volt	2,5 Watt	4 x 3 m 20 mm	200/130/40 mm	3-32 kHz	~ 800 mm	5
	S50 	5" (~ 125 mm)	70 m³/h	48 Volt	2,5 Watt	4 x 4 m 20 mm	200/130/40 mm	3-32 kHz	~ 900 mm	5
	S100 	6" (~ 150 mm)	120 m³/h	48 Volt	2,7 Watt	6 x 4 m 20 mm	230/150/40 mm	3-32 kHz	~ 1200 mm	10
Industrial Line	S150 	8" (~ 200 mm)	180 m³/h	48 Volt	2,7 Watt	6 x 8 m 20 mm	230/150/40 mm	3-32 kHz	~ 1800 mm	10
	S250 	10" (~ 250 mm)	350 m³/h	48 Volt	3,0 Watt	8 x 10 m 20 mm	280/200/50 mm	3-32 kHz	~ 2500 mm	10
	S350 	14" (~ 350 mm)	500 m³/h	48 Volt	3,0 Watt	8 x 20 m 20 mm	280/200/50 mm	3-32 kHz	~ 3400 mm	10
	S500 	20" (~ 500 mm)	800 m³/h	48 Volt	3,5 Watt	10 x 30 m 20 mm	310/220/50 mm	3-32 kHz	~ 4500 mm	10
X-Pro Line	X-Pro 1 	30" (~ 750 mm)	funcionamiento sin capacidad máxima	48 Volt	4,0 Watt	12 x 25 m 40 mm	340/240/50 mm	3-32 kHz	~ 5600 mm	10
	X-Pro 2 	40" (~ 1000 mm)	funcionamiento sin capacidad máxima	48 Volt	4,0 Watt	12 x 50 m 40 mm	340/240/50 mm	3-32 kHz	~ 8200 mm	10



More Vulcan references you will find online at www.cwt-vulcan.com