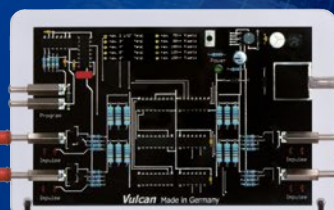




Der elektronische Kalkwandler Für Hotels und Resorts



**Ohne Salz
Ohne Chemie
Ohne Magnetismus**



**MADE IN
GERMANY**





Vulcan – die umweltfreundliche Lösung

Im Gastgewerbe werden täglich große Mengen an Wasser verbraucht.

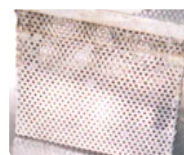
Restaurants und Küchen benötigen Wasser für die Zubereitung von Speisen, z. B. als Trinkwasser. Darüber hinaus sind Wäschereien, Schwimmbäder, Heizung oder Kühlturbetrieb nur einige Beispiele dafür, wie Hotels Wasser verbrauchen. Die größten Wassermengen fließen in den Bädern der Hotelzimmern.



- ▶ **Reduziert Kalkablagerungen im Rohrsystem**
- ▶ **Längere Lebensdauer und verbesserte Leistung von Geräten**
- ▶ **Weniger Reinigungszeit und Arbeitskosten**
- ▶ **Senkung der Heizkosten**
- ▶ **Einsparung von Seife und Reinigungsmitteln**
- ▶ **Weichere Handtücher und Bettwäsche**
- ▶ **Weniger Wartung für Warmwasserbereiter, Waschmaschinen usw.**



a) Ohne Vulcan



b) Mit Vulcan

Restaurantküchen haben oft Probleme mit Kalkablagerungen, bakteriellem Wachstum oder unangenehmen Gerüchen. Mehrere Studien erklären die Vorteile von Vulcan in Anwendungen wie Eismaschinen, Fettabscheider und Küchengeräten. Die Bilder a/b zeigen die Ergebnisse in einem Fettabscheider ohne und mit Vulcan-Behandlung. Da Vulcan ohne Chemikalien oder Salz arbeitet, bleibt der natürliche Geschmack des Wassers erhalten. Vulcan reduziert die Menge der Kalkablagerungen und bietet somit eine dauerhafte Lösung ohne laufende Kosten.

Verbesserte Wasserqualität

Schwimmbäder sind halboffene Kreislaufsysteme, die einem ständigen Wasserverlust ausgesetzt sind, da das Beckenwasser verdunstet. Das Wasser muss ständig gewartet werden und es müssen Chemikalien hinzugefügt werden, um Bakterien, Algen und die Luftqualität in Übereinstimmung mit den Normen zu halten. Vulcan verbessert die Wasserqualität und damit auch die Wirksamkeit bestimmter Stoffe. Vulcan reduziert den Reinigungsaufwand für das Becken, der Wasserlinie, Fliesen, Gitterroste, Böden und Wände.





Bei Kalk und Rost

- ✓ Schonende Reduzierung von Kalk in Rohrleitungen
- ✓ Kein Öffnen der Rohrleitung nötig
- ✓ Für Rohrdurchmesser von 1/2" bis 40" (~ 10 - 1000 mm)
- ✓ Für alle Rohrmaterialien geeignet: Eisen, Kupfer, Stahl, Plastik, PVC, PE-x, Verbundmaterialien, etc.
- ✓ Umweltfreundlich – arbeitet ohne Chemie und Salz
- ✓ Maximale Lebensdauer von Maschinen und Zubehör
- ✓ Steuereinheit in Acryl für eine lange Lebensdauer
- ✓ 100% wartungsfrei
- ✓ 10 Jahre internationale Garantie



Anwendungsbeispiele

- | | |
|--------------------------|---------------|
| Hotels und Resorts | Küchen |
| Restaurants | Kühltürme |
| Wellnessbereiche | Golfplätze |
| Heilbäder | Campingplätze |
| Schwimmbäder | Sportanlagen |
| Lebensmittelverarbeitung | ... |



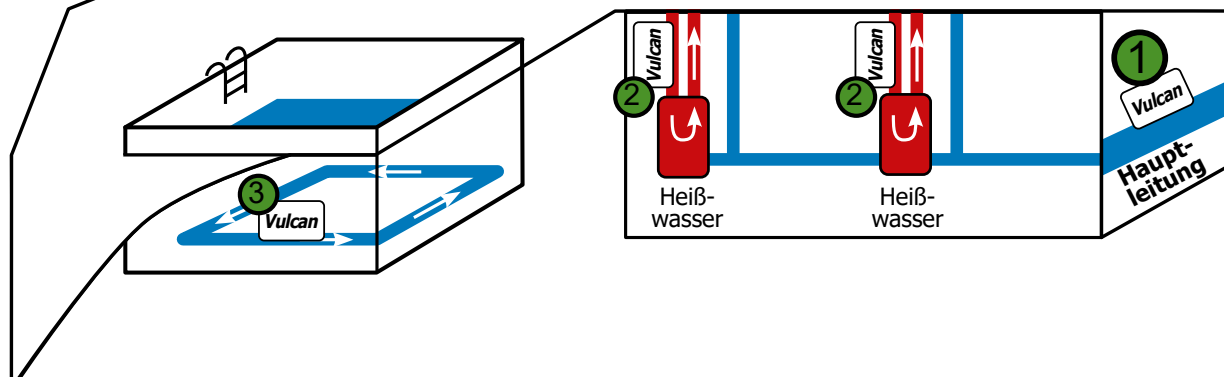
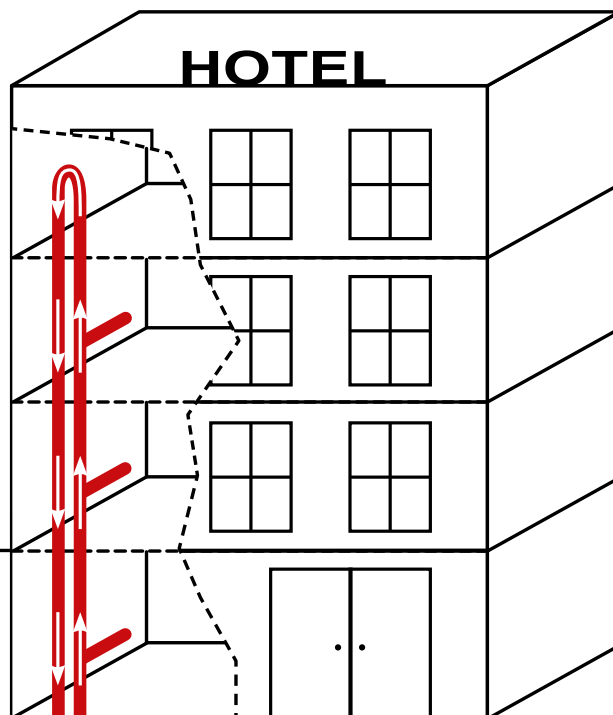
Wo wird Vulcan installiert?

In Hotels und größeren Gebäuden gibt es immer verschiedene Bereiche zu berücksichtigen.

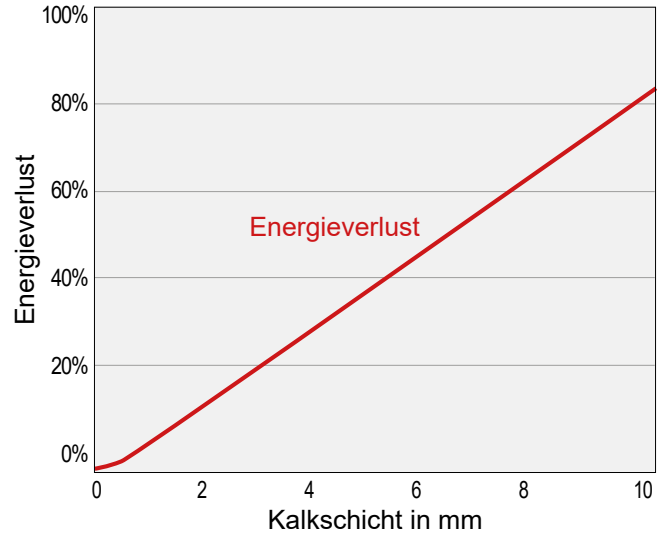
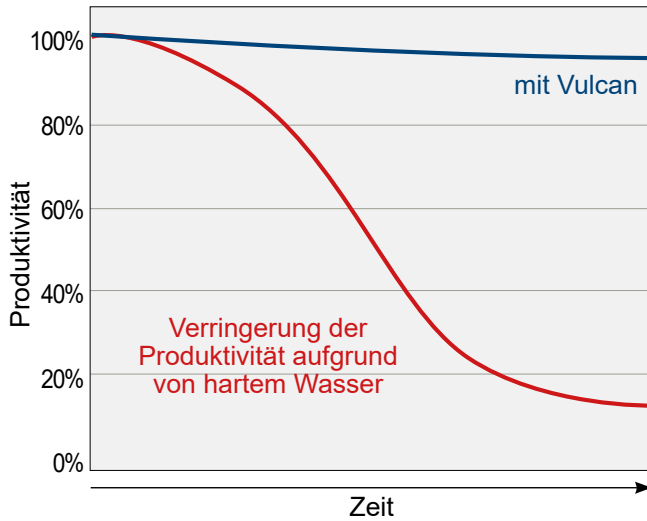
Hier ist ein Beispiel für eine typische Vulcan-Installation in einem Hotel zu sehen.

Die Installationsbereiche sind oft das Hauptgebäude mit der Kaltwasserversorgung (1), Warmwasserkreisläufe (2) und ein Pool & Spabetrieb (3).

Jeder Wasserkreislauf benötigt einen eigenen Vulcan.

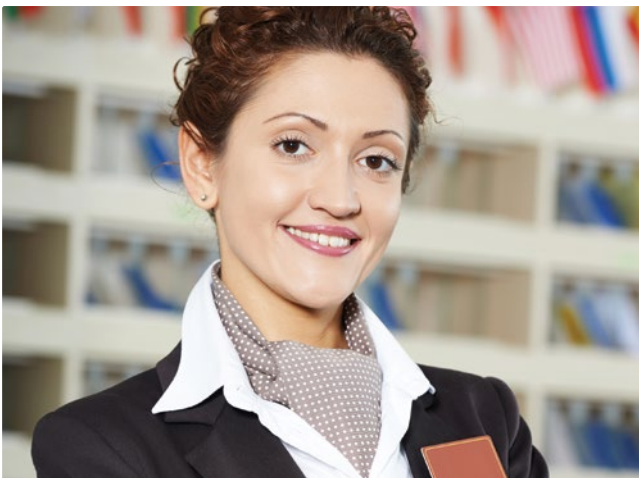


Produktivitäts- und Energieverluste aufgrund von hartem Wasser



Einsparungen in Hotels mit Vulcan

- 1 Energieeinsparungen bei Warmwasser- und Heizungsanlagen (z. B. 1 mm Kalkablagerung = 15 % mehr Energieverbrauch).
- 2 Der Warmwasserbereiter muss nicht alle zwei Jahre von einem Fachmann entkalkt werden.
- 3 Einsparungen von bis zu 50 % beim Waschmittel.
- 4 Einsparungen bei Weichspülern für die Waschmaschine.
- 5 Minimale Verwendung von Salz und Reinigungsmittel für den Geschirrspüler.
- 6 Einsparungen bei aggressiven Reinigungsmitteln.
- 7 Einsparung von Shampoo, Seife oder teuren Hautpflegeprodukten.
- 8 Reduzierung der Reinigungszeit und Arbeitskosten.
- 9 Längere Lebensdauer aller Geräte und Leitungen (Waschmaschinen, Geschirrspüler, Kaffeemaschinen, Warmwasserbereiter, usw.).
- 10 Weniger Wartung bei Warmwasserbereitern, Waschmaschinen, Geschirrspülern usw.





Vorteile für die Anwendung im Gastgewerbe



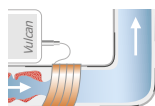
Vulcan schützt das **Rohrsystem** und reduziert bereits vorhandene Ablagerungen. Kalkablagerungen werden nun im Wasser als feines Pulver ausgewaschen.



Haut und Haare (insbesondere bei Allergikern) fühlen sich weicher an. Weniger teure Pflegeprodukte werden benötigt.



Aufgrund der veränderten Oberflächenstruktur des Wassers schäumen **Shampoo und Seife** mehr.



Mit der Reduktion von Kalkablagerungen wird der Nährboden für **Bakterien, und Biofilm** reduziert.



Die üblichen Wasser(kalk)spritzer an **Fliesen und Armaturen** lassen sich leicht mit einem feuchten Tuch oder Schwamm entfernen.



Für Waschmaschinen können weniger Spülmittel oder Waschmittel entsprechend dem weicheren Wasser verwendet werden. Enthärter oder Entkalker sind nicht nötig.



Lebensmittel und Getränke behalten ihren natürlichen Geschmack und wichtige Mineralien bleiben im Wasser erhalten.



Düsen und Duschköpfe sind leichter zu reinigen ohne die Notwendigkeit aggressiver und teurer Reinigungsmittel. Sie halten länger sauber.



Verwenden Sie weniger und umweltfreundliche Spülmittel oder Tabs für Ihren **Geschirrspüler**. Dosieren Sie das Salz entsprechend dem weicheren Wasser.

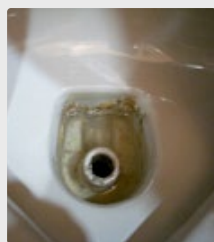


Weniger Reinigungsintervalle bei Kühltürmen. Reduzierter Wasserverbrauch und maximierte Turmzyklen.

Sichtbare Ergebnisse mit Vulcan – vorher und nachher



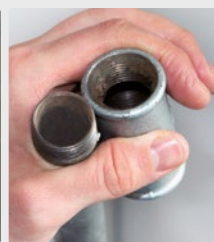
Schwimmbeckenfilter



Toilettenbecken



Rohrsystem



Qualität – Made in Germany

- ▶ Hergestellt von Christiani Wassertechnik GmbH (CWT) in Berlin
- ▶ Über 40 Jahre Erfahrung in der physikalischen Wasseraufbereitung
- ▶ In mehr als 70 Ländern verfügbar
- ▶ 10 Jahre internationale Garantie



Mehr Informationen zu Vulcan finden Sie online unter www.cwt-vulcan.com



Installationsdetails

Standort: InterContinental Kunming ★★★★★
www.ihg.com/intercontinental
 Modell: Vulcan S10
 Bereich: Hauptwasserleitung der Küche
 Zweck: Schonende Reduzierung von Kalk im gesamten Wassersystem der Küche: die reduzierte Wassermenge, der erhöhte Wasserdruck, die Verstopfung des Abflusses des Geschirrspülers, die Verkalkung des Dampfgeräts, die geringe Heizleistung, der erhöhte Wartungsaufwand und die geringere Gesamteffizienz.



Vulcan S10 wurde an der Hauptwasserleitung der Restaurantküche installiert

Der unbehandelte Dampfgerar



Der Kalk war flockig und konnte nicht aus dem Abflussloch des Dampfgeräts abgelassen werden. Um die Effektivität des Vulcan-Systems zu testen, wurde kein Reinigungsprozess vor der Installation des Vulcan S10 durchgeführt.

Der Dampfgerar nach 2 Monaten mit Vulcan



Der Kalk ist zu Pulver geworden, so dass der Dampfgerar nicht mehr zur Reinigung geöffnet werden muss, sondern durch Betätigung der regulären Entleerungsfunktion der Heißwassertank gesäubert werden kann. Aufgrund der guten Ergebnisse wird Vulcan auch in der Warmwasserversorgungssystem und für die zentrale Klimaanlage des Hotels eingebaut.



ibis Surabaya City Center Hotel Economy-Hotel für Business und Freizeit

Die 224 modernen und minimalistischen Zimmer verfügen über die neue ibis-Bettwäsche, 4 moderne High-Tech-Tagungsräume, eine Lobby-Bar und ein Restaurant. Perfekt für Geschäfts- und Freizeitreisende.

Installationsdetails

- Standort: IBIS Hotel Surabaya
Indonesien
- Modell: S25
- Bereich: Hauptwasserleitung
- Installateur: PT Biosolutions
www.biosolutions.co.id

Vulcan Effekt — vorher und nachher

Vor der Installation von Vulcan wies die Rohrleitung Kalkablagerungen auf, welche manuell gereinigt werden mussten.

Nach 3 Monaten mit Vulcan begann sich der Kalk zu lösen und abzutragen.

Das Hotel ist mit der Leistung von Vulcan sehr zufrieden.

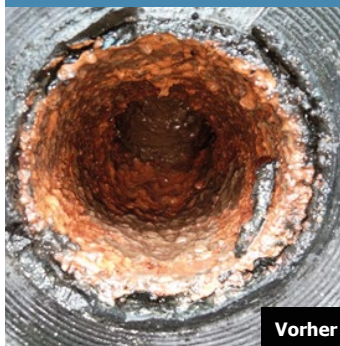


Heißwassertank

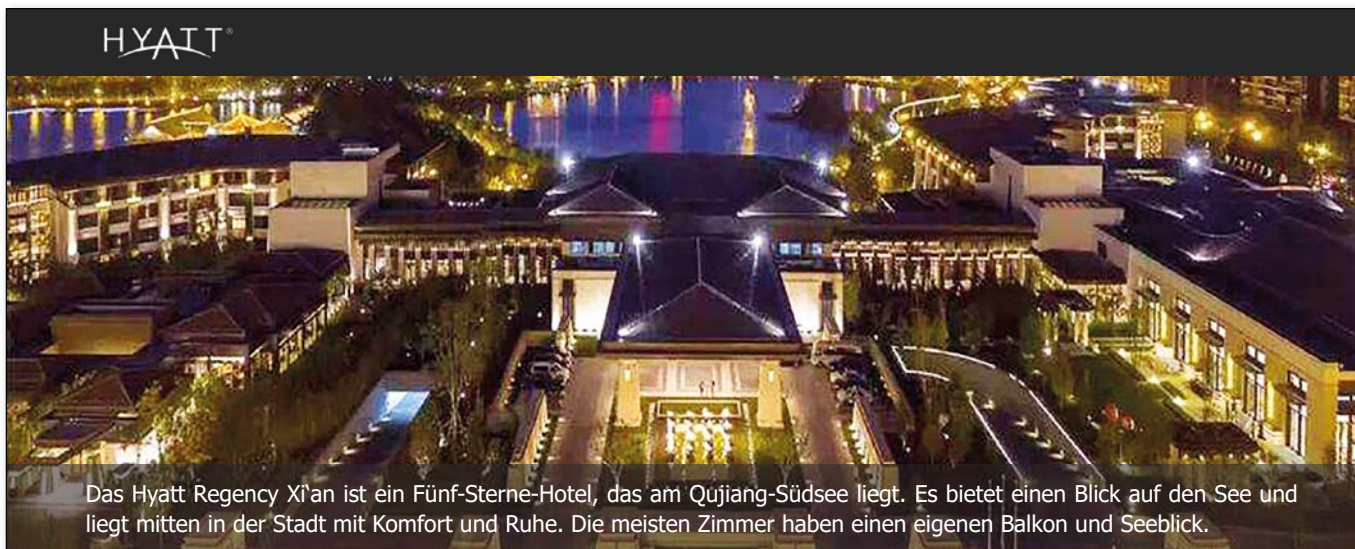


Nach 3 Monaten bildet sich kein Kalk mehr und der Warmwasserspeicher ist frei von Kalkablagerungen.

Heißwasserleitung



Nach 3 Monaten hat sich der Rost im Rohr gelichtet und die Menge an Kalk nimmt allmählich ab.



Das Hyatt Regency Xi'an ist ein Fünf-Sterne-Hotel, das am Qujiang-Südsee liegt. Es bietet einen Blick auf den See und liegt mitten in der Stadt mit Komfort und Ruhe. Die meisten Zimmer haben einen eigenen Balkon und Seeblick.

Installationsdetails

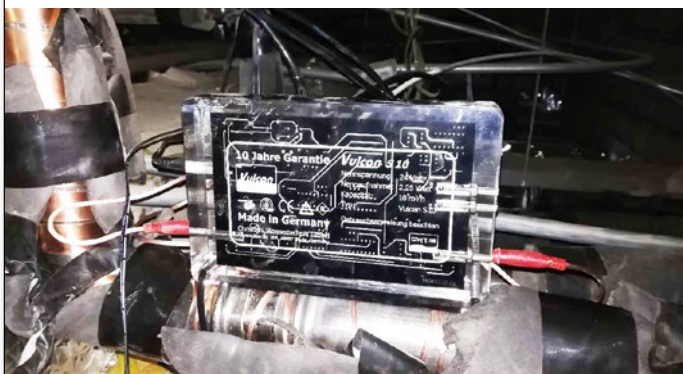
Standort: Hyatt Regency Xi'an
 Modell: S10
 Bereich: Hauptwasserleitung chinesische Küche
 Installateur: Hengsheng Chang Environmental Protection Technology Co., Ltd

Ergebnis mit Vulcan

Einen Monat nach der Installation des Vulcan S10 öffneten wir den Abwasserabfluss der chinesischen Küche und stellten fest, dass der Kalk herauskam. Gleichzeitig verglichen wir den Abwasserauslass der Küche ohne Vulcan und es kam kein Kalk heraus. Der Hoteldirektor ist sehr zufrieden mit den Ergebnissen und plant eine Neuanschaffung.

Problembehandlung

Die beiden Dampfer in der chinesischen Küche waren stark verkalkt und sind innerhalb von 2 Jahren korrodiert und beschädigt. Diese werden einmal im Monat mit Säure gereinigt, wodurch die gedämpften Speisen nach Zitronensäure schmecken. Die Säure beschädigt auch die Geräte. Daher muss eine Methode zum Behandeln des Kalkes her, ohne dass nach der Reinigung ein schlechter Geruch entsteht.



Vulcan S10 ist an der Hauptwasserleitung der chinesischen Küche installiert.



Dieser Kalk kam aus den Dampfern der chinesischen Küche.





Das 5-Sterne-Hotel Barceló Bávaro Palace ist eines der besten Luxushotels in Punta Cana, das speziell für Urlauber konzipiert wurde, die Sonnenschein, das sanfte Rauschen der karibischen Brise in den Palmen und das kristallklare Wasser mit einem Korallenriff lieben. Das Hotel liegt direkt an einem der 10 schönsten Strände der Welt.

Installationsdetails

- Standort:** Barceló Bávaro Palace
 La Antagracia, Dominikanische Republik
www.barcelo.com
- Modelle:** 2 x S100 in Hotel Heißwasserleitung
 3 x S250 für Kühltürme
 4 x S500 für Kühltürme
- Installateur:** InterClima

Ergebnisse mit Vulcan

Das Projekt begann mit einem Energieaudit des Maschinenraums, das eine großartige Gelegenheit bot, die bestehenden Anlagen mit einer sehr kurzen Amortisationszeit aufzurüsten. Die ursprüngliche Anlage wurde mit einer geschätzten Amortisationszeit von weniger als 2 Jahren verkauft. Zur Freude betrug die tatsächliche Amortisation 9 Monate! Der Hotel-Wartungsleiter ist sehr beeindruckt von der Leistung der Vulcan-Systeme, was ihm viele zusätzliche Möglichkeiten bot, einschließlich der nachfolgenden Austausch von Kühlern und Kühltürmen.

Bevor Vulcan S100 in der Hauptwarmwasserleitung des Hotels installiert wurde, hatten die Speichertanks eine 3 cm dicke Kalkschicht und der Pumpendruck der Druckerhöhungsanlage war am Maximum und nicht in der Lage einen angemessenen Wasserdruck in den Endpunkten der Hotelzimmer zu erreichen.

Nach 3 Monaten ergab eine Inspektion des Inneren der Speichertanks, dass die Kalkschicht weich war, so dass sie mechanisch gereinigt werden konnten, um den größten Teil der Kalkablagerungen zu entfernen.

In den folgenden 12 bis 18 Monaten wurden auch die Verteilungsleitungen ebenfalls gereinigt, was zu einem deutlich verbesserten Durchfluss und geringeren Pumpkosten für die Druckerhöhungsanlagen führte. Der Manager war so zufrieden, dass er auch eine Testinstallation einer S250 im Royalton White Sands (Jamaika) durchführte. Wir werden auch in Zukunft den Barceló-Erfolg bei unseren künftigen Präsentationen nutzen.

Kalkprobleme

Die meisten Hotels in der Gegend von Bávaro/Punta Cana im Osten der östlichen Dominikanischen Republik hängen von Grundwasserbrunnen ab und verwenden traditionelle Wasserenthärtungsanlagen, um den Kalk und die Härte des Wassers zu reduzieren. Tatsache ist, dass einige dieser Resorts sehr schlecht gewartet werden, was zu einer starken Verkalkung der Kühltürme und Warmwasserleitungen und -geräte führt.



3 Kühler wurden mit je einem Vulcan S500 behandelt



ROYALTON SPLASH PUNTA CANA

ALL INCLUSIVE PUNTA CANA, DOMINICAN REPUBLIC



RESORTS

ACCOMMODATIONS

RESTAURANTS & BARS



Standort:

Memories Splash Punta Cana
Punta Cana,
Dominikanische Republik

Installierte Modelle:

2 x Vulcan S500
1 x Vulcan S100

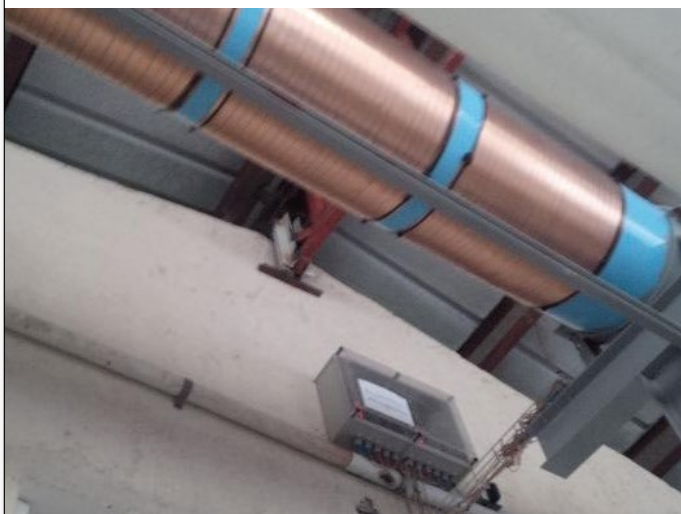
Installiert durch:

InterClima

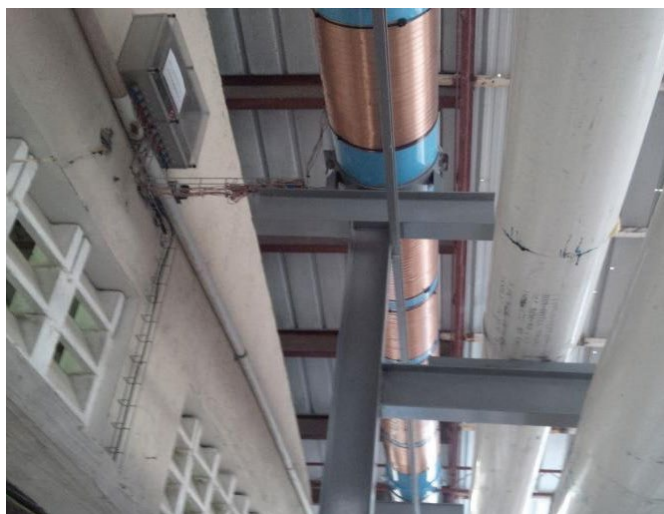
Anwendung:

Das Royalton Punta Cana Resort & Casino ist ein 1000-Zimmer-Resort direkt am Strand von Punta Cana in der Dominikanischen Republik.

Zwei Vulcan S500 wurden an der Hauptzuleitung installiert, um Kalkablagerungen zu behandeln und die Effizienz der drei Kühltürme zu erhöhen. Ein Vulcan S100 ist auch im Warmwassersystem des Resorts installiert, um Kalkablagerungen in den Heizungen und Boilern, die das gesamte Resort und das Casino mit Warmwasser versorgen, zu entfernen und zu verhindern.



Vulcan S500 Schutzgehäuse



Vulcan S500 Impulsbandwicklungen

Hotel Méridien N'fis
Avenue Mohamed VI,
Marrakesh 40000,
Marokko

www.lemeridien.com

Le **MERIDIEN**
N'FIS

Referenzzertifikat für das Vulcan System

Um Kalk und Rost zu entfernen und zu verhindern und Rostprobleme in unseren Pools und verschiedenen Hydraulikanlagen zu verhindern, haben wir das Gerät Vulcan S25 von CWT International gekauft und installiert.

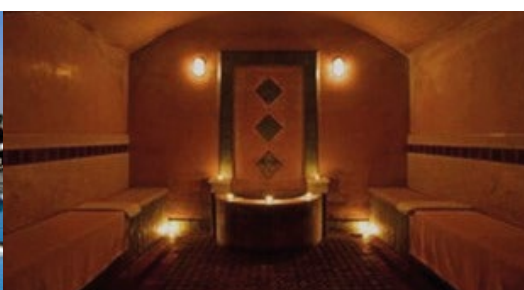
Nachdem wir ein sehr zufriedenstellendes Ergebnis mit dem Vulcan S25 erhalten haben, planen wir, die Vulcan-Reihe weiter zu empfehlen, wenn es auch in anderen Le Meridien N'fis Hotels zu Kalkproblemen kommt.

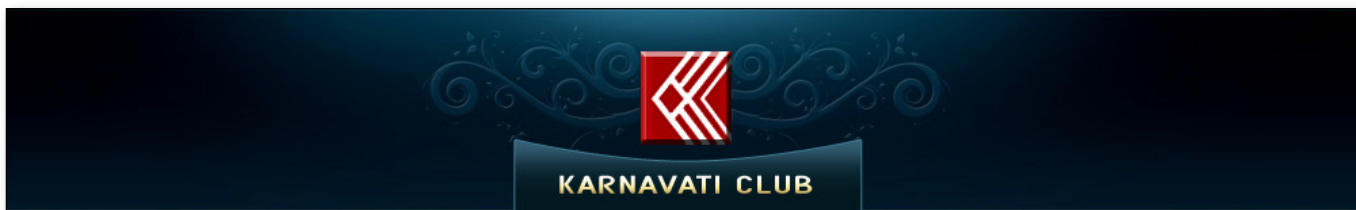


Pool und Wellnessbereich des Hotels Méridien N'fis geschützt durch Vulcan S25.

Mit freundlichen Grüßen,

A Moursil.
Technischer Leiter





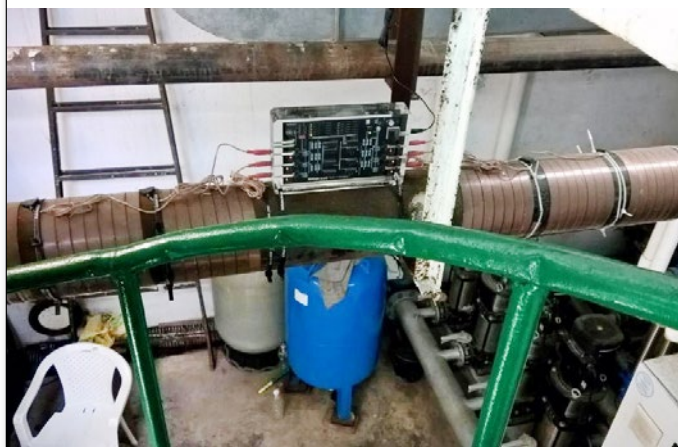
Karnavati Club Hotel in Ahmedabad, Indien

Ein prestigeträchtiger Name, der unter den bekanntesten Clubs und Freizeiteinrichtungen von Ahmedabad ist der Karnavati Club. Der Club hat eine Fläche von 500.000 Quadratmetern. Der Club wurde 1989 gegründet und ist heute einer der größten Clubs im Bereich der Freizeitclubs.

Installierte Vulcan Geräte:

- 1 x Vulcan S100** für Schwimmbecken
- 1 x Vulcan S100** für die Hotelversorgung

Installiert durch: BENCHMARK Agencies PVT



Zwei Vulcan S100 sind im Hotel installiert.



Der salzbasierte Ionentauscher wurde durch Vulcan S100 ersetzt.



Tien Phong Technologies



Acacia Hotel, Manila, Philippinen

Das Acacia Hotel ist ein Fünf-Sterne-Hotel, das sich in Alabang, Manila befindet. Das Acacia Hotel Manila zeichnet sich aus durch die Exzellenz einer einheimischen Marke, die tief durch seine Leidenschaft, Exzellenz und Service verwurzelt ist. Das Hotel ist stolz auf die Atmosphäre, die Gastfreundschaft und den ausgezeichneten Service.



Wie in anderen Hotels werden Kühlsysteme genutzt, um das gesamte Hotel mit kühler Luft zu versorgen. Mit hartem Wasser haben sie Probleme bei den Wärmetauschern, die mit Chemikalien gereinigt werden müssen. Mit dem Wunsch die Chemikalien zu ersetzen, suchen sie nach physikalischen Wasserbehandlungen und finden Vulcan. Nun mit dem Vulcan S500 bleibt der Wärmetauscher sauber – ganz ohne Chemikalien.

Der Cheffingenieur sagt: „Die Ergebnisse sind positiv. Wir haben die Kondensatorwerte für 2 bis 6 Monate nach der Reinigung der Kondensatorrohre aufgezeichnet. Es gab einen signifikanten Rückgang der Kondensatoransätze unserer Kältemaschinen. Unsere Kühltürme blieben sauber und einige der Vorrats- und Überströmventile sind jetzt wieder nutzbar. Die Leistung der Vulcan-Anlage funktioniert sehr gut.“

Vulcan Modell: Vulcan S500

Installationsbereich:

Hauptwasserversorgung des Kühlturms

Behandlungsgrund:

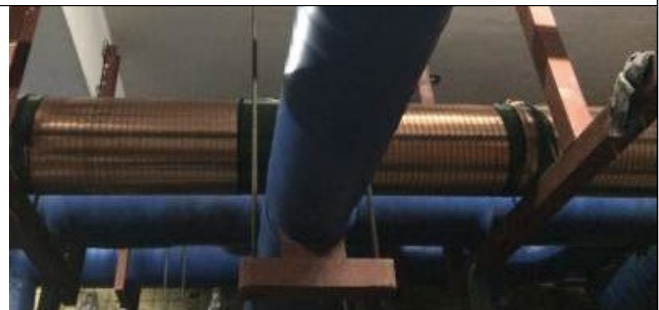
- Reinigen von Kalkablagerungen
- Verhindern von Kalk
- Reduzierung der Wartungskosten
- Ersetzen chemischer Aufbereitungs- und Enthärtungssysteme

Vor der Vulcan-Installation:

- Kalkablagerung im Wärmetauscher
- Rohre sind verkalkt

Nach der Vulcan-Installation:

- Kühler und Kühltürme sind sauber
- Chemie wird nicht für die Reinigung benötigt



Vulcan S500 auf der Kühlturmleitung



Kühler #3 Kondensator
Ø 67 cm, Rohr Ø 7/8", Länge: 4 m



Rohrinnere



Rohrinnere





Installationsdetails

- Standort: Palm Beach Hotel Hammamet, Tunesien
- Modell: Vulcan S25
- Zweck:
 1. Schutz der Heißwasserleitung, Küche und Spabereich
 2. Umweltfreundliche Lösung ohne Salz und Chemie
 3. Reinigungsaufwand reduzieren
- Installateur: STPE+

Palm Beach Club Hammamet

Das Hotel befindet sich an einem der schönsten Strände des Golfs von Hammamet, in einem herrlichen 5 Hektar großen Garten.

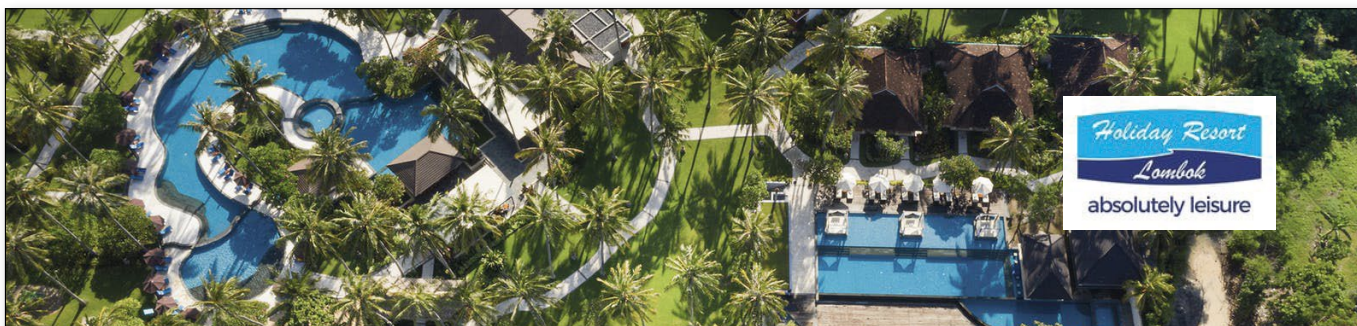
Alle Zimmer haben Meer-, Garten- oder Poolblick mit Terrasse oder Balkon.



Nachdem Vulcan S25 6 Monate lang installiert war, wurde der Boiler geöffnet: Der Kalk war weicher geworden und löste sich.

Die Kalkablagerungen ließen sich leicht mit Wasserdruck entfernen.

Die Kalkablagerungen wurden aus dem Boiler entfernt – ganz ohne Chemikalien.



Grund für die Installation von Vulcan

Das Ingenieurbüro musste alle sechs Monate manuell Kalk von Pumpen, Ventilen, Küchengeräten und von den 102 einzelnen elektrischen Warmwasserbereitern entfernen, da das Anwesen ausschließlich mit hartem Grundwasser versorgt wird, was Jahr für Jahr zu erheblichen Kalkproblemen führte.

Holiday Resort Lombok, Indonesien

189 Bungalows / verschiedene Arten von Gästezimmern / weitläufige Gartenanlagen / 2 Schwimmbekken / mehrere Restaurants

www.holidayresort-lombok.com

Ergebnis der Installation von Vulcan S25

Der leitende Ingenieur berichtete, dass er nach den ersten 6 Monaten nach der Installation des elektronischen Anti-Kalk-Systems Vulcan S25 in der Lage war, bereits abgelösten Kalk von jeder Tankheizungseinheit abzuspülen - anstatt den harten Kalk von den Elementen abzukratzen. Bei einer zweiten Inspektion wurde festgestellt, dass die Einheiten fast vollständig frei von Kalk waren. Künftige Inspektionen werden nun nur noch stichprobenartig jährlich durchgeführt, was als ausreichend angesehen wird, um die Sauberkeit des gesamten Hauswasserleitungssystems zu gewährleisten.



Anti-Kalk System Vulcan S25 installiert

Inspektion nach 6 Monaten

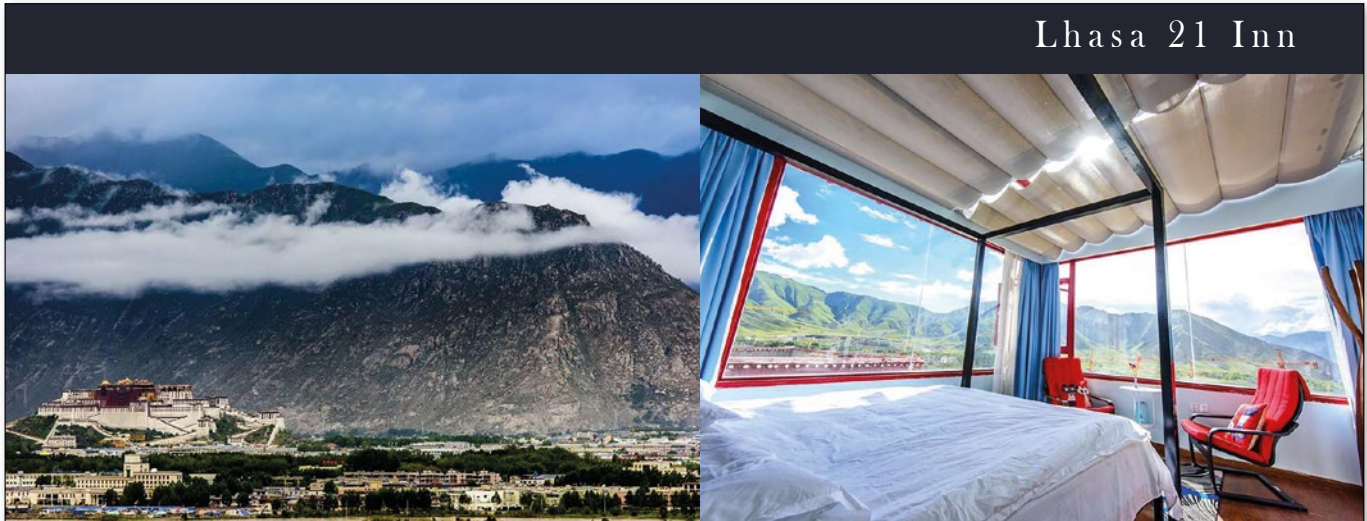
Einer der Warmwasserbereiter in einem Sea View Bungalow (Foto) wurde zur Inspektion geöffnet und wies viele gelöste Kalkpartikel am Boden des Tanks auf, wobei einige leicht zu entfernende weiche Kalkablagerungen nur noch auf dem Element vorhanden waren. Dieser Warmwasserbereiter war seit der Installation des Vulcan-Geräts in der Anlage nicht für eine stichprobenartige Inspektion vorgesehen gewesen.



Die wenigen verbleibenden Ablagerungen sind weich und lassen sich leicht auswaschen, seit der Installation des Vulcan Anti-Kalk Systems

Weitere berichtete Vorteile

Der Generaldirektor und CE berichteten, dass kurz nach der Installation des Vulcan die in der hauseigenen Wäscherei gewaschene Wäsche weicher und weißer war. Darüber hinaus Die Mitarbeiter der Gastronomie berichteten von hellerem Glasgeschirr, da die Reinigungsmittel viel besser funktionierten. Das Reinigungspersonal berichtete, dass die üblichen weißen Flecken auf Badewannen, Theken und Böden völlig verschwunden waren und dass die Auslässe von Duschen und Wasserhähnen keiner besonderen Aufmerksamkeit mehr bedurften, da ein einfaches Abwischen genügte, um ihren Glanz zu erhalten.



Lhasa 21 Inn

Installationsdetails

Standort: Lhasa 21 Inn, Tibet
 Modell: Vulcan 5000
 Bereich: Hauptwasserleitung
 Installateur: Shaanxi Wasser

Installationsgrund

Im April 2017 wurde eine 6 Tonnen Rohr-Solaranlage zur Warmwasserbereitung installiert. Ohne jegliche Wasseraufbereitung wurde im Mai, aufgrund der schwerwiegenden Verkalkungsprobleme, drei Mal eine manuelle Entkalkung und Systemwartung durchgeführt. Auch die Solarglasrohre, Sammler, Ventile, Pumpen, etc. müssen ersetzt werden. Der Kunde hatte einen großen Verlust.



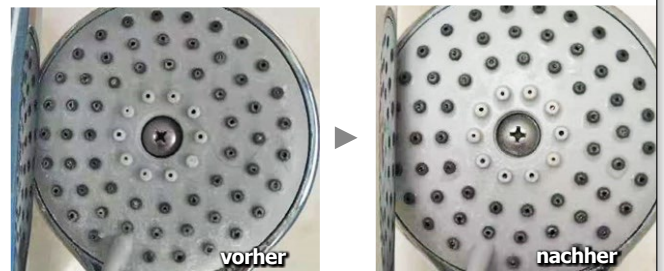
Die Rohrverbindungsstücke mussten wegen Kalk und Rost ersetzt werden.



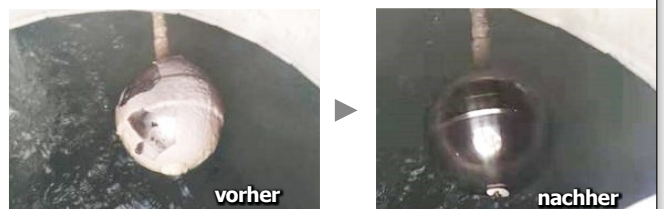
Die Heizstäbe wurden durch den Kalk beschädigt.

Das Ergebnis

1. Nach der 1-monatigen Installation von Vulcan 5000 wurden der Kalk der Duschköpfe deutlich reduziert.



2. Die Kalkablagerungen auf dem Wasserhahn im Heißwassertank sind aufgeweicht wurden, können sie leicht abgeklopft werden. Video: www.bit.ly/cn-tank



3. Nach 3 Monaten der Installation reinigten wir den Warmwassertank und stellten fest, dass sich eine große Menge an Kalk gelöst hat. Das Foto unten zeigt die aus dem Wassertank entfernten Kalkablagerungen. Auch die Wärmeübertragungseffizienz des Solarsystems hat sich deutlich verbessert, die Leistung ist fast gleich geblieben wie zu Beginn der Installation von Vulcan.



Entkalkung des Wassertanks, nach der Installation von Vulcan 5000 für 3 Monate.



Guanfang Hotel Honghe

Installationsdetails

Standort: Guanfang Hotel Honghe
 Modell: Vulcan S25
 Bereich: Hauptwasserleitung der Gästezimmer
 Zweck: Zur Lösung der Kalkprobleme der zentralen Klimaanlage, des Warmwasserversorgungssystem und Küchenwassersystem

2 Monate nach der Vulcan Installation

Nach der Installation von Vulcan ist die Wasserversorgung des Gebäudes B nicht mehr blockiert und der Kalkgehalt des Ventils und der Duschköpfe in den Gästezimmern hat sich verringert, was auch den manuellen Wartungsaufwand erheblich reduziert und die Arbeitseffizienz verbessert.
 Die Kunming Guanfang Gruppe verfügt über insgesamt 5 Fünf-Sterne-Hotels. Aufgrund des erfolgreichen Versuchs im Guanfang Hotel Honghe hat der Vorstand beschlossen alle Hotels mit Vulcan auszustatten.



Vulcan S25 wurde an der Hauptwasserleitung des Gästezimmers im Gebäude B installiert.



Links ist das Rohr ohne Kalk nach der Installation von Vulcan S25, nach 2 Monaten; rechts ist das Rohr ohne jegliche Wasserbehandlung.



Vor der Installation des Vulcan S25 war es erforderlich, den Kalk manuell zu reinigen und das Heizrohr jeden Monat auszutauschen.



Nachdem der Vulcan S25 zwei Monate lang installiert war, hat sich weder am Schwimmer noch am Heizrohr oder an der Wand Kalk gebildet.

Andy Dickson

Vulcan Water Products



Sehr geehrter Herr Dickson,

ich wollte Ihnen und Ihrem Unternehmen nur meinen aufrichtigen Dank aussprechen. Ich betreibe das Comfort Inn in Moriarty, New Mexico. Jeder, der Moriarty kennt, weiß, dass das Wasser hier furchtbar ist. Wir kämpfen mit der Wasserhärte wie kein anderer Ort, den ich kenne. Unser Hotel gab Tausende von Dollar für die Installation von Wasserenthärtern aus und verbrauchte übermäßige Mengen an Salz und Entkalker, um mit der Entwicklung Schritt zu halten. Dies führte zu Kalkablagerungen in unseren Küchen- und Badezimmerarmaturen, in unserer Eismaschine und in unserem Pool.

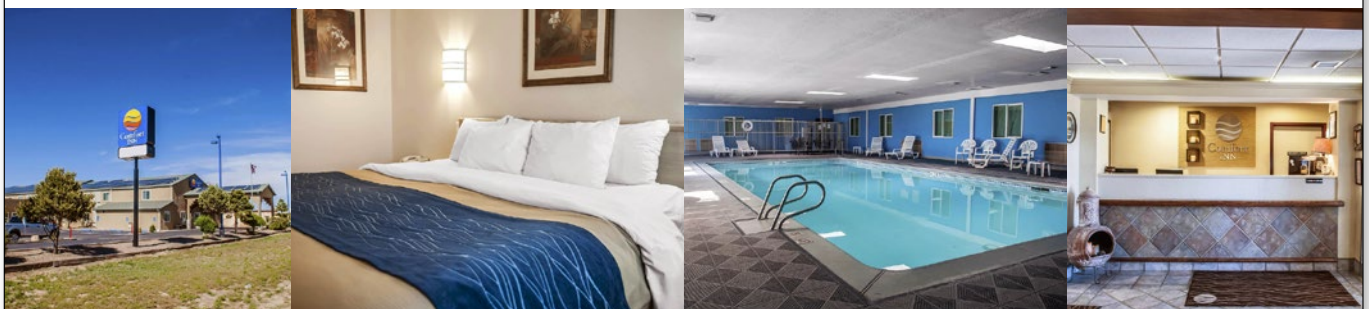
Kürzlich hätten wir fast unsere Eismaschine ersetzen müssen, weil der Härtegrad des Wassers immer wieder Ablagerungen verursachte, und in der Hotellerie ist Eis ein Muss für unsere Küche und unsere Gäste. Wir bekamen immer wieder Beschwerden von unseren Gästen, denn sobald wir die Ablagerungen von den Badezimmerarmaturen entfernt hatten, waren sie wieder da und genauso schwer zu entfernen wie beim letzten Mal. Wir mussten die Armaturen viel zu oft austauschen. Seit Sie das neue Vulcan S100-Wassersystem installiert haben, können wir alle Ablagerungen leicht abwischen, und mein Reinigungspersonal ist sehr zufrieden. Ich musste auch noch keinen einzigen Wasserhahn austauschen. Die Eismaschine funktioniert hervorragend, und zum ersten Mal seit langer Zeit können wir das Wasser im Hotel zum Gießen der Pflanzen verwenden!

Die wirklich gute Nachricht ist unser Pool. Das Wasser war so furchtbar, dass eine Poolheizung wegen der massiven Kalkablagerungen kaputt ging. Die Kosten für den Ersatz waren enorm. Als wir die Poolheizung ersetzten, mussten wir innerhalb weniger Monate Entkalker hinzufügen, und es war unmöglich, das chemische Gleichgewicht aufrechtzuerhalten. Der Wartungsaufwand für den Pool war lächerlich. Seitdem wir das neue Vulcan 5000 Wassersystem für den Pool zusätzlich zum Hotel haben, würden Sie den Unterschied nicht glauben. Der Pool kümmert sich praktisch um sich selbst. Die Wartung ist minimal, der Pool bleibt klar und die Anlage brummt nur.

Ich würde dieses System jedem für sein Unternehmen oder sein Zuhause empfehlen. Die Veränderung in unserer Einrichtung war nichts weniger als verblüffend. Das Geld, die Zeit und die Wartungskosten, die wir eingespart haben, können gar nicht hoch genug eingeschätzt werden. In der Hotellerie, wo wir rund um die Uhr geöffnet haben, bedeutet das eine Menge.

Mit freundlichen Grüßen,

Laurel Bowie
Geschäftsführer
Comfort Inn
Moriarty, New Mexico





Days Hotel Beijing New Exhibition Center

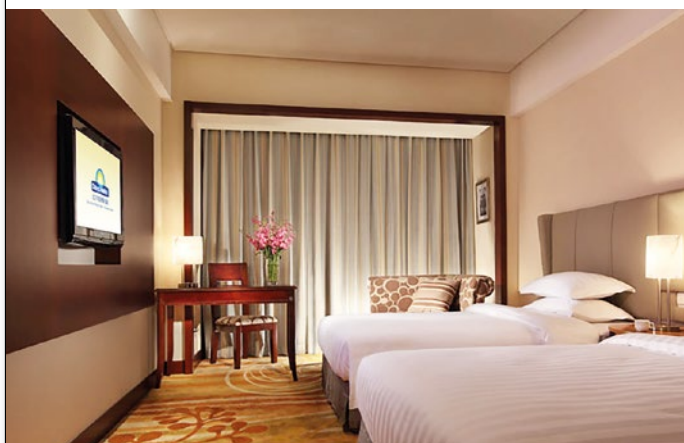
Es ist ein internationales 4-Sterne-Business-Hotel, das von der Days Hotel Group America geführt wird. Die Superior-Zimmer haben eine Größe von 32 bis 83 Quadratmetern. Das Hotel liegt ideal in der Nähe des New International Exhibition Center und nur 5 Autominuten vom Beijing Capital Airport entfernt.

Installationsdetails

- Modell: Vulcan S10
- Standort: Days Hotel Beijing New Exhibition Center
- Installationsbereich: Warmwassersystem des Hotels zur Lösung der Kalkprobleme des Plattenwärmetauschers und der Sprinklerköpfe
- Behandlungsbereich: 193 Business-Hotelzimmer und Suiten, 1 Fitnessstudio, 2 Tagungsräume, 2 Ausstellungsbereiche
- Installiert durch: Beijing Vulcan Water











Vulcan S10 wurde im Warmwassersystem des Hotels installiert





Modellübersicht

	Vulcan Modell	Max. Rohrquerschnitt	Max. Kapazität	Spannung	Stromverbrauch	Impulsbänder	Maße Elektronik-einheit (mm)	Frequenzbereich	Platzbedarf	Programme
Privat	3000 	1 1/2" (~ 38 mm)	3000 l/h	48 Volt	2,2 Watt	2 x 1 m 10 mm	125/80/30 mm	3-32 kHz	~ 250 mm	1
	5000 	2" (~ 50 mm)	8000 l/h	48 Volt	2,2 Watt	2 x 2 m 10 mm	150/90/30 mm	3-32 kHz	~ 350 mm	1
Gewerbe	S10 	3" (~ 76 mm)	15 m³/h	48 Volt	2,5 Watt	2 x 3 m 20 mm	190/120/40 mm	3-32 kHz	~ 500 mm	3
	S25 	4" (~ 100 mm)	30 m³/h	48 Volt	2,5 Watt	4 x 3 m 20 mm	200/130/40 mm	3-32 kHz	~ 800 mm	5
	S50 	5" (~ 125 mm)	70 m³/h	48 Volt	2,5 Watt	4 x 4 m 20 mm	200/130/40 mm	3-32 kHz	~ 900 mm	5
	S100 	6" (~ 150 mm)	120 m³/h	48 Volt	2,7 Watt	6 x 4 m 20 mm	230/150/40 mm	3-32 kHz	~ 1200 mm	10
Industrie	S150 	8" (~ 200 mm)	180 m³/h	48 Volt	2,7 Watt	6 x 8 m 20 mm	230/150/40 mm	3-32 kHz	~ 1800 mm	10
	S250 	10" (~ 250 mm)	350 m³/h	48 Volt	3,0 Watt	8 x 10 m 20 mm	280/200/50 mm	3-32 kHz	~ 2500 mm	10
	S350 	14" (~ 350 mm)	500 m³/h	48 Volt	3,0 Watt	8 x 20 m 20 mm	280/200/50 mm	3-32 kHz	~ 3400 mm	10
	S500 	20" (~ 500 mm)	800 m³/h	48 Volt	3,5 Watt	10 x 30 m 20 mm	310/220/50 mm	3-32 kHz	~ 4500 mm	10
X-Pro-Reihe	X-Pro 1 	30" (~ 750 mm)	arbeitet unabhängig von der Kapazität	48 Volt	4,0 Watt	12 x 25 m 40 mm	340/240/50 mm	3-32 kHz	~ 5600 mm	10
	X-Pro 2 	40" (~ 1000 mm)	arbeitet unabhängig von der Kapazität	48 Volt	4,0 Watt	12 x 50 m 40 mm	340/240/50 mm	3-32 kHz	~ 8200 mm	10



Mehr Vulcan Referenzen finden Sie online unter www.cwt-vulcan.com