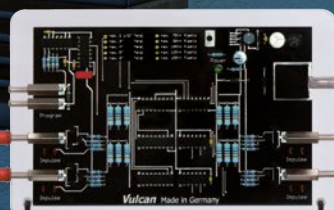




# Der elektronische Kalkwandler für Wohnanlagen und Gebäudekomplexe



**Kein Salz  
Keine Chemie  
Wartungsfrei**



**MADE IN  
GERMANY**

**25  
JAHRE  
GARANTIE**





## Umweltfreundliche Wasseraufbereitung mit Vulcan

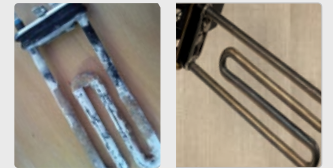
In Hartwassergebieten greifen Kalkablagerungen die Wasserleitungen, Geräte und sanitären Einrichtungen von Wohnanlagen und Gebäudekomplexe an.

Die umweltfreundliche Vulcan Wasserbehandlung bietet Ihnen eine langfristige Lösung, um Kosten einzusparen und die Gebäudewartung zu minimieren.

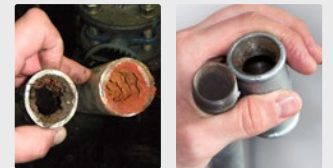
Vulcan hält Rohre, Zubehör und alle wasserführenden Einrichtung länger sauber. Bereits zugesetzte Rohre werden schonend wiederhergestellt. Das elektrische Verfahren arbeitet ohne Chemie und ist völlig wartungsfrei.



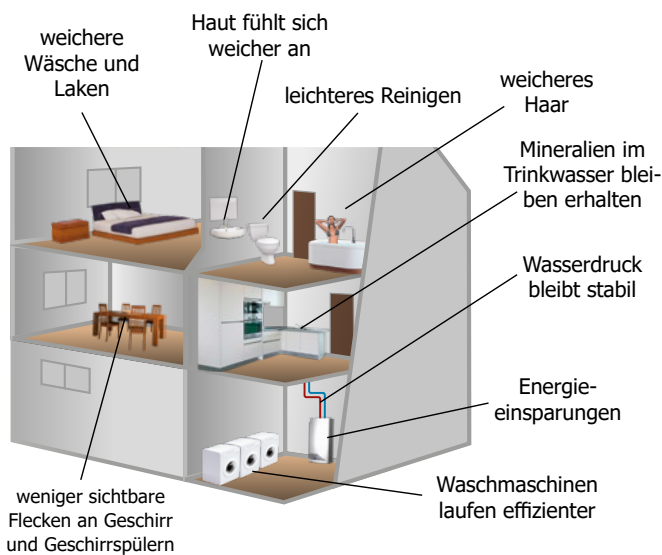
- ▶ **Maschinen und Zubehör arbeiten stabiler**
- ▶ **Reduziert schonend Kalkablagerungen im Rohrsystem**
- ▶ **Weniger Zeitaufwand für Wartungen in Gebäuden und Einrichtungen**
- ▶ **Weniger Reinigungsaufwand in Küchen und Bädern**
- ▶ **Filter, Duschköpfe und Armaturen bleiben länger sauber**
- ▶ **Einsparung von Reinigungs- und Waschmitteln**
- ▶ **Gartensysteme und Sprinkleranlagen bleiben länger frei von Ablagerungen**
- ▶ **Der natürliche Geschmack von Speisen und Getränken bleibt erhalten**
- ▶ **Wichtige Mineralien bleiben im Wasser**



Heizelemente eines Heißwassertanks



Rohrleitungen

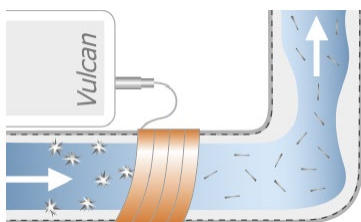


### Die umweltfreundliche Lösung

Vulcan reduziert bereits bestehende Kalkablagerungen im Rohrsystem und hält Systeme länger sauber, ohne die Verwendung von Salz und Chemie. Die Kristallstruktur von Kalzium, dem Hauptbestandteil von Kalk, wird verändert und anschließend pulverisiert mit dem Wasser ausgespült.

- ▶ Reduziert Verkalkungen in Rohrleitungen
- ▶ Saniert schonend das Rohrsystem
- ▶ Schützt vor Lochfraß und Korrosion

### Die Vulcan-Impuls-Technologie



Die Vulcan-Impuls-Technologie behandelt das Wasser mit speziellen elektronischen Impulsen, welche die Haftungseigenschaft von Kalk verringert. Der Kalk kann sich so

mit nicht mehr an Oberflächen halten und wird als feines Pulver mit dem Wasser ausgespült. Zusätzlich erzeugt Vulcan in Metallrohren eine Karbonat-Schutzschicht, welche Lochfraß und Korrosion im Rohrsystem und an Oberflächen vorbeugt.





## Bei Problemen mit Kalk und Rost

- ✓ Schonende Reduzierung von Kalk in Rohrleitungen
- ✓ Umweltfreundlich – arbeitet ohne Chemie und ohne Salz
- ✓ Kein Aufschneiden der Rohrleitung notwendig
- ✓ Für alle Rohrmaterialien geeignet
- ✓ Steuereinheit in Acryl-Verguss für eine lange Lebensdauer
- ✓ 100% wartungsfrei

## Qualität aus Deutschland



- ▶ Hergestellt von Christiani Wassertechnik GmbH in Berlin
- ▶ Über 40 Jahre Erfahrung in der physikalischen Wasseraufbereitung
- ▶ In mehr als 70 Ländern verfügbar



## Einfache Selbstmontage

Vulcan ist in wenigen Minuten installiert.

Ein Aufschneiden der Rohrleitung ist nicht notwendig und erfolgt ohne den Einsatz von Werkzeug.



## Anwendungsbeispiele

- |                    |                   |
|--------------------|-------------------|
| Mehrfamilienhäuser | Große Wohngebäude |
| Eigentumswohnungen | Küchen            |
| Studentenwohnheime | Pools             |
| Krankenhäuser      | Heizungsanlagen   |
| Altersheime        | und viele mehr    |
| Pflegeheime        |                   |

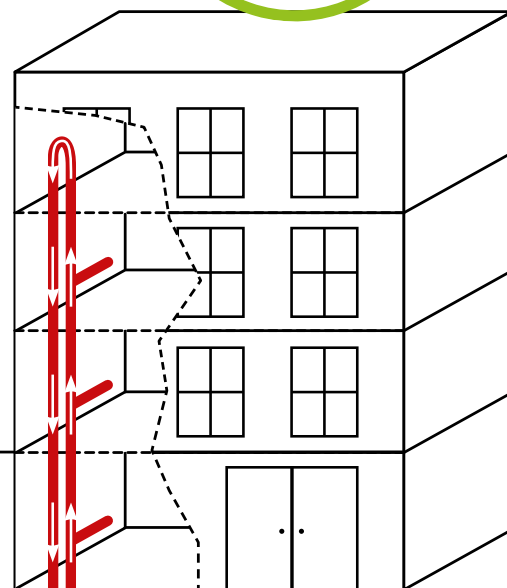


## Wie wird Vulcan installiert in Wohnanlagen und großen Gebäuden

Auf der Hauptwasserleitung (1) wird ein Vulcan benötigt.

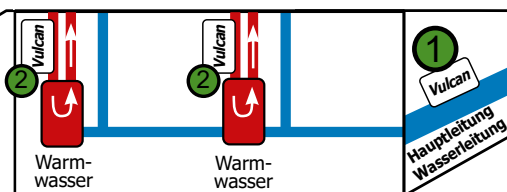
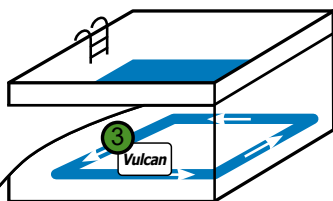
Für jeden Warmwasserkreislauf (2) wird ein Vulcan auf der Rückleitung benötigt.

Für Poolkreisläufe (3) und alle weiteren Wasserkreisläufe wird ein weiterer Vulcan benötigt.



## Installationsanforderungen:

Der Eisen- bzw. Metallgehalt sollte 1 mg/l nicht überschreiten und der Mangangehalt sollte unter 0,1 mg/l liegen. Vulcan funktioniert am besten bei Heizelement-Oberflächentemperaturen von **max. 95°C**. Höhere Werte oder Temperaturen können in manchen Fällen die Behandlungsstärke beeinträchtigen.



# VULCAN BERICHT



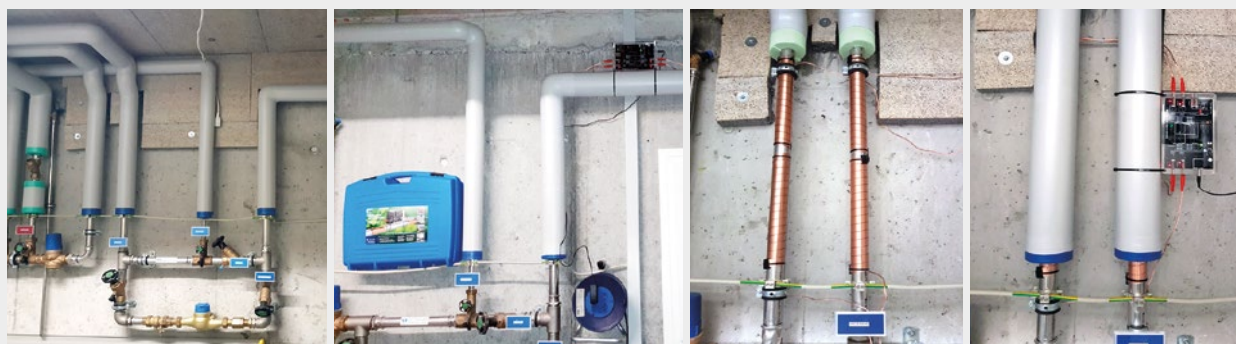
**2 Wohnhäuser  
in Etagnières, Schweiz**



## Installation: 2 x Vulcan S25

Installationsort: Kaltwasserleitung

Rohrdurchmesser: 50 mm



## Veränderungen vor und nach der Vulcan-Installation

### **Wasserkessel**

**Vorher (ohne Vulcan):** Über die Zeit hat sich eine Kalkschicht am Boden gebildet, welche selbst mit einem Plastikspatel nicht zu entfernen war. Der Kalk konnte nur entfernt werden, indem Essigwasser über Zeit einwirkte und den Kalk löst.

**Nachher (mit Vulcan):** Der Kalk ist einfach mit einem Finger oder Lappen zu entfernen.

### **Töpfe und Pfannen**

**Vorher:** Wenn wir das Wasser nicht gleich weggewischt haben, bildeten sich sichtbare Kalkflecken, welche schwer zu entfernen waren. Es musste nochmal mit Spülmittel gereinigt und trocken gewischt werden.

**Nachher:** Sogar die Flecken, welche 30 Minuten lang getrocknet sind, waren einfach mit einem Tuch wegzuwischen. Sind die Flecken über längere Zeit getrocknet (1 Nacht), konnten die Flecken mit mehrmaligem Rubbeln und Druck mit einem Tuch weggewischt werden, ohne Spülmittel.

### **Edelstahl-Waschbecken (Küche)**

**Vorher:** Schnelles, fettiges Verschmutzen, besonders nach Entfernen von Rückständen aus Speiseölen mit Spülwasser von Kochzubehör. Rauer Schwamm und Bürste mit entfettendem Reinigungsmittel nötig.

**Nachher:** Der Entfetter ist weiterhin notwendig, aber die Reinigung ist einfacher und weniger aufwendig.

### **Geschirrspüler**

**Vorher:** Weiße Kalkschicht an der Unterseite und an der Tür innen war schwer zu entfernen; Anti-Kalk-Produkt war erforderlich.

**Nachher:** Die nun pulverige Kalkschicht an den Oberflächen lässt sich leicht mit einem feuchten Schwamm (kein spezielles Reinigungsmittel) entfernen.

### **Verchromter Wasserhahn**

**Vorher:** Der Kalk an den Sprühhöpfen musste mit einem Messer abgekratzt werden, da die Löcher völlig zu waren.

**Nachher:** Wenn sich Kalk an den Sprühhöpfen ansammelt, kann er leicht ohne ein Anti-Kalk-Produkt entfernt werden.

## Filterhalter für Armaturen und Filter (Küche und Bad)

**Vorher:** Kalkstein klebte stark am Umfang der Ringe und war auch in den Kunststofffiltern (Innenseite) sichtbar. Zum Entfernen des Belags in Essig einweichen. Die Austrittsöffnungen im Sprühkopf (Küche) waren häufig durch schwer zu entfernende Kalkablagerungen verstopft.

**Nachher:** Es wurde keine Ablagerung innerhalb der Filter oder an den äußeren Ringen gefunden. Das Wasser tritt ungehindert aus dem Duschkopf aus und es sammelt sich keine neue Ablagerung in den Löchern des Sprühkopfes.

## Arbeitsplatten (Granit)

**Vorher:** Kalkbildung um den Wasserhahn herum. Nach dem Trocknen erschien die Oberfläche matt und schmutzig. Auf dieser mineralischen Oberfläche darf kein Produkt gegen Kalkstein (Säure) verwendet werden. Natursteinpflegemittel wirken nur auf kalkfreier Oberfläche. Abkratzen der Steinoberfläche mit einem Metallspatel nach Verwendung des Dampfreinigers bei maximalem Druck.

**Nachher:** Die gereinigte und behandelte Oberfläche erhält den ursprünglichen Glanz und die ursprüngliche Helligkeit zurück. Die Wartung ist kein Problem mehr: Der nun pulverige Kalk lässt sich leicht mit einem feuchten Tuch entfernen. Das Steinpflegemittel wird von Zeit zu Zeit mit besserer Effizienz eingesetzt.

## Waschbecken (Bad)

**Vorher:** Hartnäckiger Rost. Die Ablagerungen konnten nur mit einem Scheuerschwamm + Entfettungsmittel und manchmal einem Anti-Kalk-Produkt entfernt werden.

**Nachher:** Die Ablagerungen lassen sich leicht mit einem feuchten Tuch entfernen. Die Verwendung von Seife dient lediglich der Hygiene der Oberflächen.

## Abflussrohre für Waschbecken

**Vorher:** Eine Zylinderbürste wurde in Drehung versetzt und unter fließendem Wasser auf den Boden des Sammlers gegeben und mit einer schwarzen Schlammablagerung beladen (wöchentliche Reinigung). Es ist immer noch ein Beweis für diese Oberflächenbindungskraft, die „hases“ Wasser auszeichnet.

**Nachher:** Wenn die Bürste entfernt wird, kehren die Fäden fast ohne schwarze Ablagerungen und Schlamm zurück.

## Keramiktoilette

**Vorher:** Auch nach dem Gebrauch der WC Bürste, waren deutliche Ablagerungen und Ränder zu sehen. Reinigungsprodukte wie „Hygo WC Maximum Power Gel“ waren erforderlich, um die richtige Hygiene zu gewährleisten.

**Nachher:** Diese Stellen sind nun kaum sichtbar. Auch wenn es aus hygienischen Gründen oder zur routinemäßigen Wartung erforderlich ist, Reinigungsmittel zu verwenden, spart dies den Einsatz.

## Armaturen

**Vorher:** Die Kalkablagerungen waren um diese Elemente herum geringer, da sie auf der Keramik weniger akzentuiert waren als auf dem Granit. Ein Anti-Kalk-Produkt hilft dabei, Ablagerungen zu entfernen (einfaches Abkratzen der Messer).

**Nachher:** Das Nasswischen reicht bereits aus, auch ohne Anti-Kalk-Produkt.

## Duschköpfe

**Vorher:** Die Wasserauslässe waren oft durch Kalk verstopft.

**Nachher:** Es gibt keine Verstopfungen mehr und das Wasser fließt reibungslos.

**Duschkabine (Glas):** Wir haben keinen großen Unterschied zwischen vorher und nachher auf der Ebene der Glaswände bemerkt: Glas ist das Material, an dem Kalk am wenigsten haftet, zumal es sich um vertikale Wände handelt, an denen das Wasser leicht fließt. Ein anderer Miteigentümer stellte fest, dass die Flecken an den Glaswänden leichter zu entfernen waren als zuvor.

## Duschkabinenrahmen (Aluminum)

**Vorher:** Es war notwendig, die an der Verbindungsstelle der Duschwanne angesammelten Kalkablagerungen mit dem Messer abzukratzen, ein Kalkschutzmittel (Säure) kann mit diesem Metall nicht in Berührung kommen.

**Nachher:** Die Ablagerungen lassen sich leicht entfernen.

## Verdunstung von Wasser in einer Untertasse und einem Glas

**A) Glasuntertasse mit flachem Boden.** **Vorher:** Der Kalk verstopfte stark und Essig war notwendig, um es zu entfernen. **Nachher:** Der Kalk bleibt am Boden haften, kann aber nur durch Reiben entfernt werden, wenn nötig mit einem Plastikspatel, jedoch ohne Verwendung von Essig. **B) Wasserglas.** **Vorher:** Kalk bildete sich an der Glaswand und war schwer zu entfernen (Essig notwendig). **Nachher:** Der Kalkfleck ist weniger breit und weniger kompakt, aber ohne Essig schwer zu entfernen.

Diese Szenarien sind nicht dasselbe wie Wasser, das entlang einer vertikalen Glaswand fließt und nur wenige Spuren hinterlässt (Wände der Duschkabine).

## Details zur Installation

Standort: eine Eigentumswohnung in Colombier, Neuchâtel, Schweiz

Modell:  Vulcan S50



**ERINNERUNG:** Auf der letzten Generalversammlung wurde eine Studie über die Qualität von stark kalkhaltigem Wasser und über mögliche Maßnahmen zur Verringerung der Kalkablagerungen gefordert.

Das Vulcan-System wurde am 18. Juni installiert. Die Benutzer wurden am 19. August kontaktiert. Ihre wichtigsten Kommentare sind nachstehend aufgeführt. (Die Nummern entsprechen den Personen, die ihre Meinung geäußert haben).

### 1. TEST : Kochtopf

Wasser in einem Kochtopf zum Kochen bringen. Abkühlen lassen. Wiederholen Sie den Vorgang mindestens 5 Mal hintereinander. Kalk, der sich in der Pfanne abgesetzt hat, lässt sich leicht mit einem feuchten Tuch oder Schwamm entfernen.

Nutzen: Essig- oder Zitronensäureprodukte sind nicht mehr sinnvoll.

#### **Kommentar :**

"Geprüft und bewährt."

"Ich bestätige, dass sich der Kalk in den Töpfen und im Wasserkocher ohne zusätzliche Produkte leicht entfernen lässt."

### 2. PRÜFUNG : Das Badezimmer

Reinigen Sie die Armaturen 4-5 Tage lang nicht. Kalkablagerungen lassen sich einfach mit einem feuchten Tuch und ohne weitere Produkte entfernen.

Nutzen: Teure und starke Entkalkungsmittel werden dadurch nutzlos.

#### **Kommentar :**

"Normalerweise wische ich nach jedem Duschen ab... und wir reinigen die Kabine alle zwei Wochen gründlich. Trotzdem hatten sich an den Rändern und an einigen Stellen Kalkflecken gebildet. Seit dem Einbau des neuen Systems sind diese Flecken nicht mehr vorhanden. Beeindruckend!"

"Die Armaturen und die Kabine sind viel leichter zu reinigen. Das Gleiche gilt für die Glaswände."

### 3. TEST : Verdampfung

Füllen Sie ein kleines Gefäß mit Wasser und lassen Sie es verdampfen. Die Kalkablagerungen werden am Boden des Behälters sichtbar und lassen sich leicht entfernen. Einfache und sichere Visualisierung der Effizienz.

#### **Kommentar :**

"Stimmt."

"...Ich habe diesen Test gemacht und ehrlich gesagt haftet der Kalk kaum und man musste nur einen Schwamm benutzen, um das Glas zu reinigen..."

### 4. PRÜFUNG : Reduktion von Reinigungs- und Pflegemitteln

Aggressive und chemische Reinigungsmittel zur Entfernung von Kalkflecken sowie Wasserenthärter können erheblich reduziert werden. Das spart Geld und schont zudem die Umwelt.

#### **Kommentar :**

"Reinigungsmittel sind immer noch notwendig, aber weniger."

Sie selbst kennen die kalkhaltigen Problembereiche in Ihrem Haus oder Ihrer Wohnung am besten. Achten Sie besonders auf diese Stellen und Sie werden bald den Unterschied sehen (Kaffeemaschinentank, Duschkabine, usw.).

#### **Kommentar :**

1. "...der Wassertank unserer Kaffeemaschine bleibt länger sauber und der Geschmack des Wassers in der Küche ist besser! Wir haben es wegen des unangenehmen Geschmacks nicht mehr getrunken, und seit kurzem trinke ich es wieder..."

2. "...Die Ecken der Duschkabine sind nämlich leichter zu reinigen..."


3. "...Insgesamt sind wir zufrieden und für die Erhaltung dieses Gerätes..."

4. "...Wir für unseren Teil finden, dass es einen Unterschied dank des Vulcan gibt, auch wenn wir vielleicht noch mehr erwartet haben ... wir finden, dass die Haut nach dem Duschen weniger angegriffen ist ... Wir sind also dafür, es zu behalten..."

5. "Ich bin für diesen Kauf."

6. "...Der Wassertank der Kaffeemaschine verkalkt nicht mehr, er lässt sich leicht und ohne Mittel reinigen ... Ich bin für diesen Kauf."

Christian Berger  
Administrator




# Parfait

## Parfait Wenhua Apartments

Die Parfait Wenhua Apartments sind moderne Jugendapartments, welche Intelligenz und gemeinsame Nutzung miteinander verbindet. Die Gemeinschaft ist mit unbemannten Supermärkten, intelligenter Logistik, Kaffeemaschinen, Ladestationen und anderen unterstützenden Einrichtungen ausgestattet, die von intelligenten Systemen gesteuert werden.



### Installationsdetails

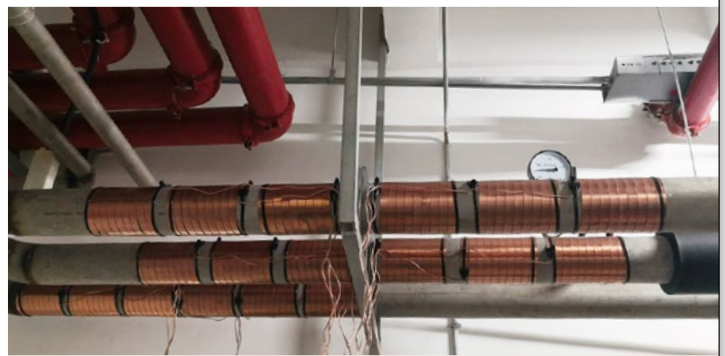
Ort: Parfait Wenhua Apartments

Suzhou, Jiangsu, in China

Modell: 9 x Vulcan S100

Zweck: Das Warmwassersystem des Gebäudes ist ein neues Renovierungsprojekt, das darauf abzielt, die Kalkprobleme von Wärmetauschern, Tanks und Rohren zu lösen und die Nutzung für die Bewohner zu verbessern.

Installateur: Xinriyuan Company  
[www.vulcan-xinriyuan.com](http://www.vulcan-xinriyuan.com)

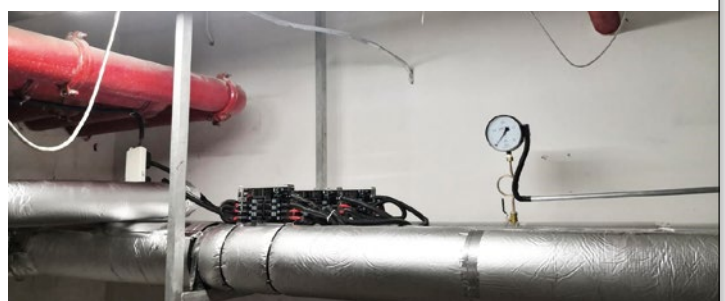


3 x Vulcan S100 sind am Ausgang des Ausdehnungsgefäßes in Wohnhaus 1 installiert.



Ein Vulcan S100 ist für den Warmwasserbereiter der Luftwärmepumpe in Wohnhaus 2 installiert.

Ein Vulcan S100 ist für den Warmwasserbereiter der Luftwärmepumpe in Wohnhaus 1 installiert.



3 x Vulcan S100 sind am Ausgang des Ausdehnungsgefäßes im Wohngebäude 2 installiert.



Ein Vulcan S100 ist für den Warmwasserbereiter der Luftwärmepumpe in Wohnhaus 10 installiert.



# Referenz



## Wohnanlage Rocamar

C'an Picafort · Balearic Islands · Spanien

Größe des Projektes:  
18 Wohnungen | 4 Bädern

Realisierung: Vulcan 3000 und 2 x Vulcan S10  
Installation: Dezember 2022



Vulcan 3000 Leitung zum Wasserdepot mit Ø 25mm



2 x Vulcan S10 Kaltwasser Hauptleitung mit Ø 41 mm



## Wohnanlage Joan Massanet Moragues

Palma · Mallorca · Balearen Inseln · Spanien

Größe des Projektes: 18 apartments

Realisierung: Vulcan S50  
Installation: März 2023

Vulcan S50 Kaltwasser Hauptleitung mit Ø 76 mm



AGUARIS S.L. | Distribuidor exclusivo de Vulcan en Islas Baleares e Islas Canarias | España  
[www.aguaris.com](http://www.aguaris.com) | [www.vulcan-baleares.com](http://www.vulcan-baleares.com)





Referenz



Sarthe Habitat

[www.sarthe-habitat.fr](http://www.sarthe-habitat.fr)

### Installationsdetails

**Modell:** Vulcan S25

**Ort:** Sarthe Habitat Wohnungsbau  
58 Avenue Bollée  
72000 Le Mans  
Frankreich

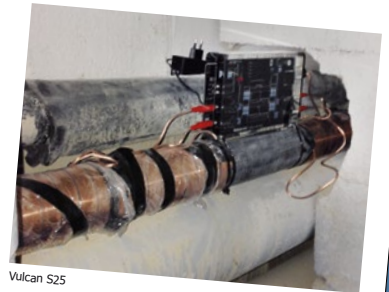
**Installateur:** CWT Preval France



Vulcan S25 ist an der Heizungsanlage für 132 Wohnungen installiert

### Sarthe Habitat Wohnkomplex

Sarthe Habitat ist für den Bau und die Verwaltung von Wohnanlagen für ältere Menschen, Behinderte und benachteiligte Jugendliche zuständig. Jedes Bauwerk, das in Sarthe Habitat integriert ist, hat einen starken Fokus auf eine städtebauliche Planung unter Einhaltung und Verpflichtung zu einer nachhaltigen Entwicklung. Insgesamt verwaltet Sarthe Habitat 13.891 Wohnungen, 22 Unternehmen und 43 Mehrfamilienhäuser.



Vulcan S25

**Les Maisons de Retraite.fr**  
Annuaire des établissements pour personnes âgées

### Seniorenheim in Alençon

Das von Grünflächen umgebene Seniorenheim bietet Platz für bis zu 84 ältere Menschen. Die Zimmer der Bewohner sind alle individuell und mit einem behindertengerechten Bad ausgestattet. Darüber hinaus bieten sie eine 24-Stunden-Betreuung.

Das Pflegeheim verwendet jetzt die Vulcan-Technologie zur Wasseraufbereitung, ohne dass dem Wasser, das die Bewohner konsumieren, übermäßige Mengen an Salzen zugesetzt werden müssen.

### Vulcan ist installiert:

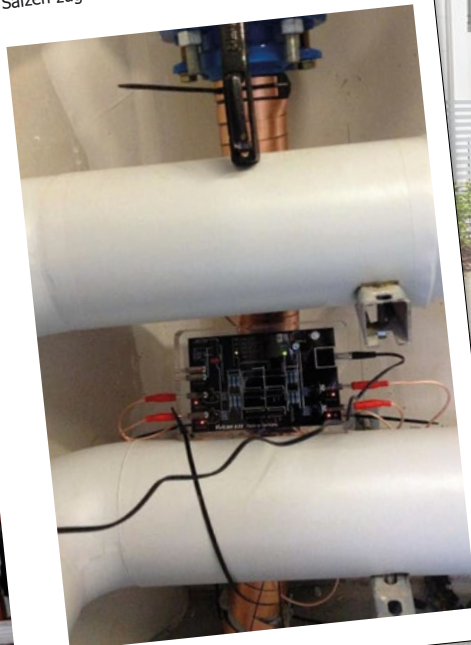
Im Seniorenheim in 61000 Alençon, Frankreich

### Vulcan Modell:

Vulcan S25



Apartment Zimmer



Vulcan S25 Kalkwandler



Seniorenheim Apartmenthaus




32 Wohnungen in Frankreich

France, 2 Rue de la Gare, 72170, Beaumont Sur Sarthe, France, [www.vulcan-france.fr](http://www.vulcan-france.fr)



## Costa Marina Wohnhaus

### Installationsdetails

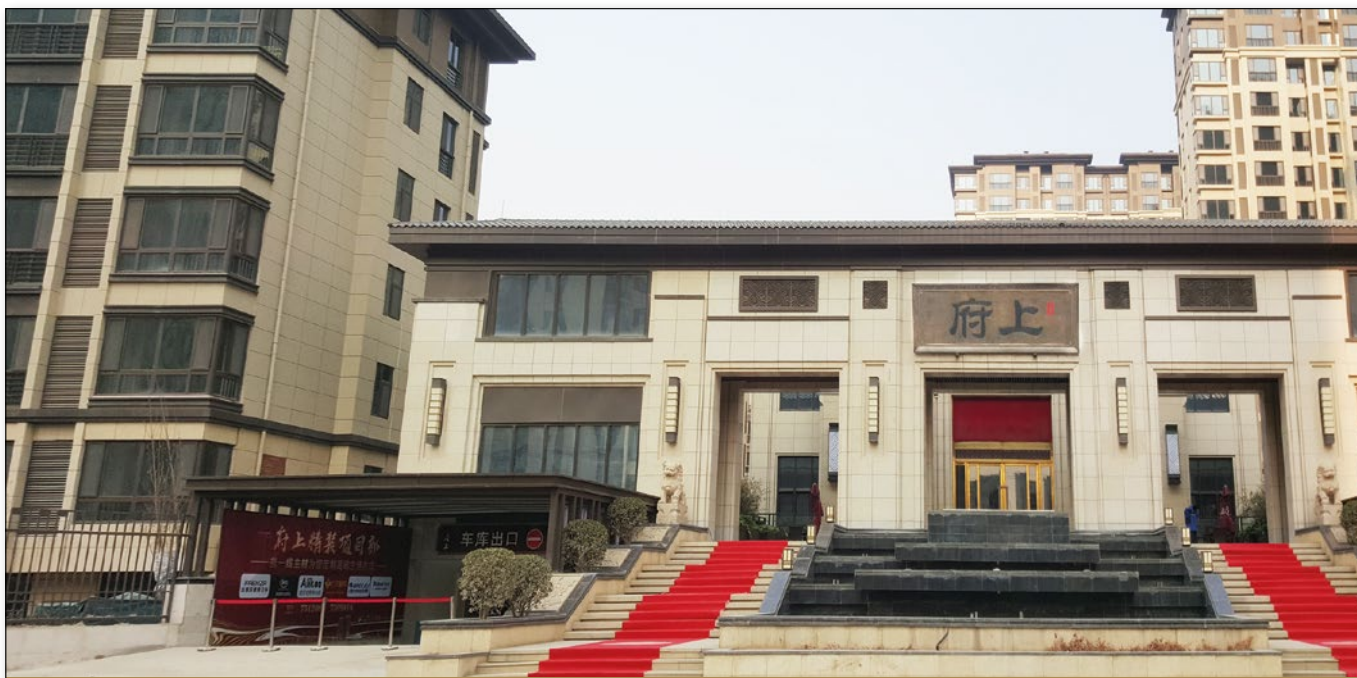
Ort:	Costa Marina Building 1 Marina D'or Oropesa de Mar, Spanien
Gebäude:	350 Wohnungen
Modell:	 Vulcan S250
Zweck:	Zum Schutz der Warmwasserbereiter und des gesamten Leitungssystems
Installateur:	CWT Spain



Schritt 1: Impulsbandinstallation



Schritt 2: Installation der Vulcan S250 Einheit auf der Hauptwasserleitung



## Installationsdetails

**Ort:** Fushang Wohnkomplex für gehobene Wohngemeinschaften

**Modell:**  1 x Vulcan S150  
1 x Vulcan S350

**Bereich:** Vulcan S150 wurde im Heizsystem im unteren Zone der Wärmetauschstation (unter 6 Stockwerken) installiert.

Vulcan S350 wurde im Heizsystem im oberen Bereich der Wärmetauschstation (über 6 Stockwerke) installiert.

**Zweck:** Lösung der Kalkprobleme des Plattenwärmetauschers, Verlängerung der Reinigungszeit und Verbesserung der Wärmeaustauschleistung.



Vulcan S150 wurde im Heizsystem des unteren Bereichs in der Wärmetauschstation installiert.




Vulcan S350 wurde im Heizsystem des oberen Bereichs in der Wärmetauschstation installiert.

# VOLTIGE

## Installationsdetails

**Einbau bei:** Wohnungsgesellschaft  
VOLTIGE

**Modell:**  Vulcan S150 für die  
8" Kalt-Hauptwasserleitung

 Vulcan S10 für die  
Warmwasserzirkulation

**Gebäude:** 27 Etagen Wohnhaus  
mit 200 Wohnungen

**Installateur:** Gestion L.B. Inc  
[www.calcairesolution.com](http://www.calcairesolution.com)



## Installation



Vulcan S10 wurde an der Warmwasserzirkulation im 27. Stockwerk installiert. Die Impulsbänder sind mit einer Rohrisolation ummantelt, um vor Kondensation zu schützen.



Vulcan S150 ist an der 8" Kalt-Hauptwasserleitung installiert.



Die Impulsbänder des Vulcan S150 sind ebenfalls mit einer Rohrisolation ummantelt, um vor Kondensation zu schützen.



# 北京化工大学

Beijing Universität für chemische Technologie

Sehr geehrtes Christiani Wassertechnik GmbH (CWT) Team,

Aufgrund der Verkalkung der Duschköpfe im Studentenwohnheim Changping der Pekinger Universität für Chemische Technologie, verringerte sich der Wasserdruck nach einem Monat, und nach zwei bis drei Monaten war der Duschkopf vollständig verstopft. Die Ablagerungen waren sehr hart, so dass wir sogar einen 1,8-mm-Bohrer verwenden mussten, um sie zu entfernen. Außerdem war der Trinkwassererwärmer im Studentenwohnheim stark verkalkt, zwei Heizkörper waren nach einem Semester verkalkt und nicht mehr zu gebrauchen, wir mussten regelmäßig Reinigungskräfte einstellen, und die Schadensquote bei den Heizkörpern war extrem hoch.

Als ich sah, dass Vulcan-Produkte von Ihrem Vertriebspartner - Beijing North Xihu Mechatronics Co., Ltd - vorgestellt wurden, bezweifelten wir, dass ein so einfaches Produkt unser Kalkproblem lösen könnte. Aber wir haben es versucht.

Wir installierten 2 Vulcan Geräte zu Testzwecken: einen S25 für die Duschköpfe im Studentenbad und einen S10 für die Hezelemente des Trinkwassers. Nach 2 Monaten war auf den Duschköpfen kein Kalk mehr zu sehen, nur eine dünne weiße Schicht, die sich leicht entfernen ließ. Auch die Ablagerungen auf den Hezelementen wurden deutlich reduziert, Vulcan verlängert die Zeit der manuellen Reinigung erheblich.

Nach diesem Test sind wir mit den Produkten von Vulcan ohne Zweifel sehr zufrieden und empfehlen diese gerne weiter.



Vulcan S25 zur Lösung des Problems der Verkalkung von Duschköpfen.



Das Studentenwohnheim der Beijing Universität für chemische Technologie.

**Reparatur-Service-Center**  
Beijing Universität für  
chemische Technologie



Nachdem Vulcan 2 Monate lang installiert war, hat sich der Kalkgehalt des Duschkopfes verringert.



# ALPHA DELTA PI

Florida State universität

## Installationsdetails

Ort: Alpha Delta Pi Schwesternschaft  
Florida State Universität  
Tallahassee, Florida, USA  
www.fsuadpi.com

Bereich: Häusliche Wasser-  
versorgungsleitung

Modell:  S10

Installateur: Ackuritlabs, Inc.

Das Iota-Kapitel von Alpha  
Delta Pi an der Florida State  
Universität wurde im Jahr 1909  
gegründet. Alpha Delta Pi ist ein

Haus, das das Potenzial junger  
Frauen fördert, ein Ort, an dem unsere Schwestern ständig  
unvergessliche Momente schaffen und Erinnerungen teilen.



## Zweck:

Reduzieren von Kalkablagerungen und Chlor aus dem Wassersystem, das die gewerbliche Küche und die Bäder versorgt.

## Installation:

Wir installierten ein doppeltes Kohlefiltersystem, um das Chlor zu entfernen, und einen Vulcan S10, um die Kalkablagerungen zu beseitigen.

## Ergebnis:

Der Kunde ist sehr zufrieden. Die Mädchen mit blondem Haar hatten das Problem, dass ihre Haare grün wurden. Das ist jetzt nicht mehr der Fall.





*Huadu Wohngebäude*

### Installationsdetails

- Ort:** Die Heizstationen des Huadu-Wohngebäudes, Baoding, Hebei, China
- Model:**
- 1 x **Vulcan S150** für das Haupt-Zonenheizsystem
  - 1 x **Vulcan S350** für das Niederzonen-Heizsystem
  - 1 x **Vulcan S350** für das Hochzonen-Heizsystem
- Alle Vulcan-Geräte sind an der sekundären Rücklaufleitung installiert
- Zweck:** Schützt die Plattenwärmetauscher aller neuen Heizungsanlagen und verbessert die Effizienz der Wärmeübertragung.

### *Huadu Wohnkomplex*

*Insgesamt 13 Wohngebäude:  
darunter 2 Gartenhäuser,  
11 hohe Wohngebäude, insgesamt  
etwa 1.380 Haushalte.*

**Haupt-Zonenheizsystem**



**Niederzonen-Heizsystem**



**Hochzonen-Heizsystem**





# Modellübersicht

	Vulcan Modell	Max. Rohrquerschnitt	Max. Kapazität	Spannung	Stromverbrauch	Impulsbänder	Maße Elektronik-einheit (mm)	Frequenzbereich	Platzbedarf	Programme
Privat	<b>3000</b> 	1½" (~ 38 mm)	3000 l/h	48 Volt	2,2 Watt	2 x 1 m 10 mm	125/80/30 mm	3-32 kHz	~ 250 mm	1
	<b>5000</b> 	2" (~ 50 mm)	8000 l/h	48 Volt	2,2 Watt	2 x 2 m 10 mm	150/90/30 mm	3-32 kHz	~ 350 mm	1
Gewerbe	<b>S10</b> 	3" (~ 76 mm)	15 m³/h	48 Volt	2,5 Watt	2 x 3 m 20 mm	190/120/40 mm	3-32 kHz	~ 500 mm	3
	<b>S25</b> 	4" (~ 100 mm)	30 m³/h	48 Volt	2,5 Watt	4 x 3 m 20 mm	200/130/40 mm	3-32 kHz	~ 800 mm	5
	<b>S50</b> 	5" (~ 125 mm)	70 m³/h	48 Volt	2,5 Watt	4 x 4 m 20 mm	200/130/40 mm	3-32 kHz	~ 900 mm	5
	<b>S100</b> 	6" (~ 150 mm)	120 m³/h	48 Volt	2,7 Watt	6 x 4 m 20 mm	230/150/40 mm	3-32 kHz	~ 1200 mm	10
Industrie	<b>S150</b> 	8" (~ 200 mm)	180 m³/h	48 Volt	2,7 Watt	6 x 8 m 20 mm	230/150/40 mm	3-32 kHz	~ 1800 mm	10
	<b>S250</b> 	10" (~ 250 mm)	350 m³/h	48 Volt	3,0 Watt	8 x 10 m 20 mm	280/200/50 mm	3-32 kHz	~ 2500 mm	10
	<b>S350</b> 	14" (~ 350 mm)	500 m³/h	48 Volt	3,0 Watt	8 x 20 m 20 mm	280/200/50 mm	3-32 kHz	~ 3400 mm	10
	<b>S500</b> 	20" (~ 500 mm)	800 m³/h	48 Volt	3,5 Watt	10 x 30 m 20 mm	310/220/50 mm	3-32 kHz	~ 4500 mm	10
X-Pro-Reihe	<b>X-Pro 1</b> 	30" (~ 750 mm)	arbeitet unabhängig von der Kapazität	48 Volt	4,0 Watt	12 x 25 m 40 mm	340/240/50 mm	3-32 kHz	~ 5600 mm	10
	<b>X-Pro 2</b> 	40" (~ 1000 mm)	arbeitet unabhängig von der Kapazität	48 Volt	4,0 Watt	12 x 50 m 40 mm	340/240/50 mm	3-32 kHz	~ 8200 mm	10



Weitere Vulcan-Referenzen finden Sie online unter [www.cwt-vulcan.com](http://www.cwt-vulcan.com)